



15 de Janeiro de 2016

Indicador de Actividade Económica (IAE) - Açores

O IAE - Açores acelerou em Novembro de 2015

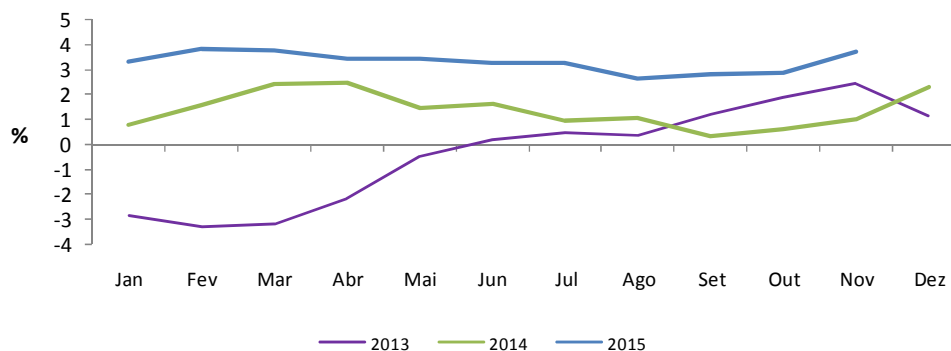
A partir do Quadro 1 e dos Gráficos 1 e 2, em que é possível acompanhar a evolução do IAE - Açores nos dois últimos anos, pode-se concluir que desde Janeiro de 2015 este indicador registou valores acima dos valores homólogos dos dois anos anteriores, com tendência crescente desde Agosto. Em Novembro verificou-se uma aceleração no Indicador de Actividade Económica passando de 2,9% para 3,8%.

Na análise dos resultados deverá ter-se presente que o IAE não se deve confundir com o PIB e não se pretende com ele medir a variação infra-anual do PIB, mas sim retratar o "estado geral da economia". Assim, dever-se-á reter, sobretudo, informação sobre a evolução, em termos de acelerações, desacelerações e pontos de viragem e não o seu valor.

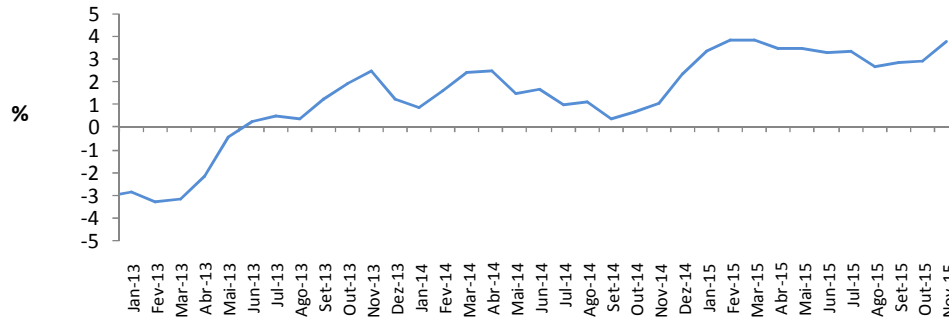
Quadro 1 - Indicador de Actividade Económica (IAE) - Açores

	Jan	Fev	Mar	Abr	Mai	Jun	Jul	Ago	Set	Out	Nov	Dez
2013	-2,8	-3,3	-3,2	-2,2	-0,5	0,2	0,5	0,4	1,2	1,9	2,5	1,2
2014	0,8	1,6	2,4	2,5	1,5	1,7	1,0	1,1	0,4	0,7	1,0	2,3
2015	3,4	3,9	3,8	3,5	3,5	3,3	3,3	2,7	2,8	2,9	3,8	

Gráfico 1 - Evolução do IAE- Açores
2013-2015



**Gráfico 2 - Evolução do IAE - Açores
2013-2015**



A ligeira alteração verificada nos valores dos meses anteriores deve-se aos normais ajustamentos decorrentes do tratamento da sazonalidade.

Nota Metodológica

O IAE- Açores é um indicador composto coincidente, construído para acompanhar a evolução do estado geral da economia regional no curto prazo, a partir de séries de referência escolhidas como proxy da actividade económica regional.

As séries utilizadas na construção deste Indicador são: “Leite entregue nas fábricas”, “Gado Abatido”, “Pesca Descarregada”, “Produção de Energia”, “Produção de Produtos Lácteos”, “Consumo de Energia na Indústria”, “Venda de Cimento”, “Empregados na Construção Civil”, “Passageiros Desembarcados Via Aérea”, “Dormidas nos Estabelecimentos Hoteleiros”, “Empréstimos Bancários”, “Prédios Transaccionados” e “Levantamentos Multibanco”.

Os dados apresentados neste Destaque são valores ajustados da sazonalidade, calibrados pela variação do PIB e alisados pelo método de médias móveis de 3 meses.