

3 de novembro de 2015

ÍNDICE DE VENDAS NO COMÉRCIO A RETALHO – PRODUTOS ALIMENTARES

SETEMBRO DE 2015

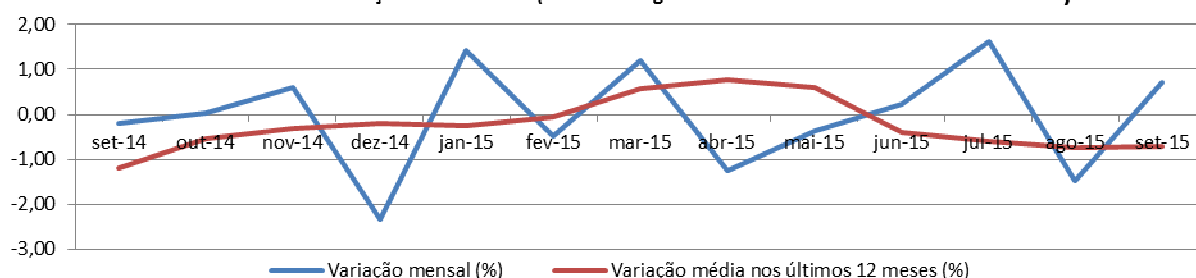
O índice de vendas do comércio a retalho – produtos alimentares regista em setembro, a preços constantes (*corrigidos dos efeitos calendário e sazonalidade*), um acréscimo de 0,72% relativamente ao mês anterior. Relativamente à variação média nos últimos 12 meses, terminados em setembro, verifica-se um decréscimo de 0,70% (quadro e gráfico 1).

Quadro 1 - Índice de Vendas do Comércio a Retalho – Produtos Alimentares - PREÇOS CONSTANTES (valores corrigidos dos efeitos de calendário e sazonalidade)

	set-14	out-14	nov-14	dez-14	jan-15	fev-15	mar-15	abr-15	mai-15	jun-15	jul-15	ago-15	set-15
Variação mensal (%)	-0,20	0,03	0,61	-2,33	1,44	-0,47	1,20	-1,25	-0,38	0,23	1,61	-1,49	0,72
Variação média nos últimos 12 meses (%)	-1,19	-0,54	-0,31	-0,20	-0,25	-0,06	0,58	0,77	0,61	-0,40	-0,61	-0,73	-0,70
Índices mensais	85,481	85,511	86,033	84,027	85,236	84,837	85,856	84,784	84,460	84,654	86,021	84,743	85,350

Fonte: INE - IVNE-CR

Gráfico 1 - IVCR – PA - PREÇOS CONSTANTES (valores corrigidos dos efeitos de calendário e sazonalidade)



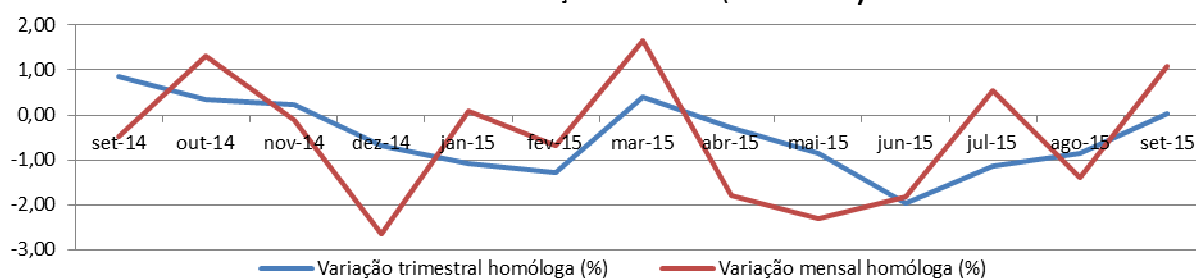
Relativamente à variação trimestral homóloga, terminado em setembro, observa-se, a preços constantes (*valores brutos*), um acréscimo de 0,02% (quadro e gráfico 2).

Quadro 2 - Índice de Vendas do Comércio a Retalho – Produtos Alimentares - PREÇOS CONSTANTES (valores brutos)

	set-14	out-14	nov-14	dez-14	jan-15	fev-15	mar-15	abr-15	mai-15	jun-15	jul-15	ago-15	set-15
Variação trimestral homóloga (%)	0,85	0,33	0,23	-0,69	-1,09	-1,27	0,40	-0,28	-0,86	-1,98	-1,13	-0,86	0,02
Variação mensal homóloga (%)	-0,48	1,31	-0,13	-2,66	0,10	-0,69	1,67	-1,80	-2,31	-1,82	0,54	-1,38	1,07

Fonte: INE - IVNE-CR

Gráfico 2 - IVCR – PA - PREÇOS CONSTANTES (valores brutos)



Quanto às variações mensal e mensal homóloga, a preços correntes (*valores brutos*), a variação mensal regista uma descida de 13,36% e na mensal homóloga verifica-se um aumento de 2,65% (quadro e gráfico 3).

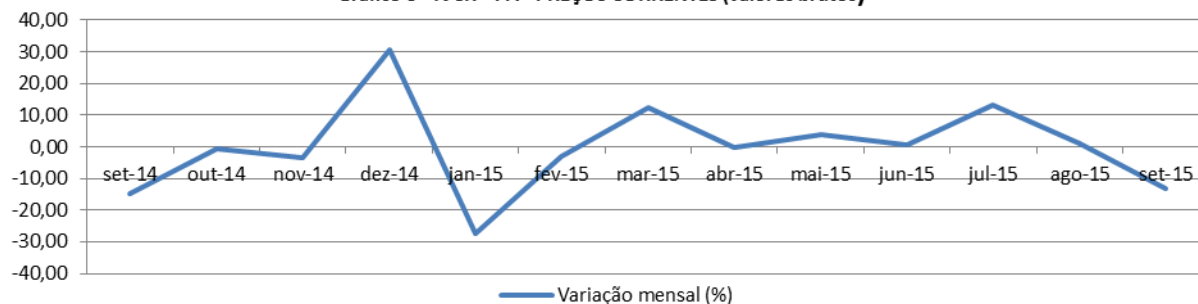
Quadro 3 - Índice de Vendas do Comércio a Retalho – Produtos Alimentares - PREÇOS CORRENTES (valores brutos)

BASE 2011=100

	set-14	out-14	nov-14	dez-14	jan-15	fev-15	mar-15	abr-15	mai-15	jun-15	jul-15	ago-15	set-15
Varição mensal (%)	-14,93	-0,44	-3,53	30,69	-27,35	-2,91	12,41	-0,29	3,79	0,45	13,26	1,10	-13,36
Varição mensal homóloga (%)	-1,50	0,27	-1,01	-2,77	-0,73	-1,30	1,24	-2,55	-0,88	0,53	1,65	0,80	2,65

Fonte: INE - IVNE-CR

Gráfico 3 - IVCR – PA - PREÇOS CORRENTES (valores brutos)



Notas Explicativas

O SREA iniciou a publicação das séries de Índices de Vendas do Comércio a Retalho - Produtos Alimentares (BASE 2011=100) com os resultados referentes a janeiro de 2013.

Os índices de volume de negócios no comércio a retalho (produtos alimentares) têm por objetivo mostrar a evolução do mercado do comércio a retalho naqueles setor. Os índices são obtidos tendo por base o Inquérito Mensal ao Volume de Negócios e Emprego no Comércio a Retalho (IVNE-CR), realizado por via eletrónica, junto de unidades estatísticas selecionadas a partir de empresas sediadas na Região Autónoma dos Açores, nomeadamente detentoras de grandes superfícies comerciais.

O ajustamento dos efeitos de calendário e sazonalidade é efetuado com modelos probabilísticos do tipo "Autoregressive Integrated Moving Average" (ARIMA). O ajustamento pressupõe que se mantenha relativamente estável a influência deste tipo de efeitos sobre as séries brutas. Este quadro (Quadro 1) é acompanhado com quadros com valores das séries brutas e as respetivas taxas de variação o que permite complementar a informação fornecida pelas séries ajustadas. Eventuais alterações verificadas neste quadro, em meses anteriores, dever-se-ão a reajustamentos nas variáveis, ocorridos durante o processo de tratamento do efeito calendário e sazonalidade.

estatistica.azores.gov.pt