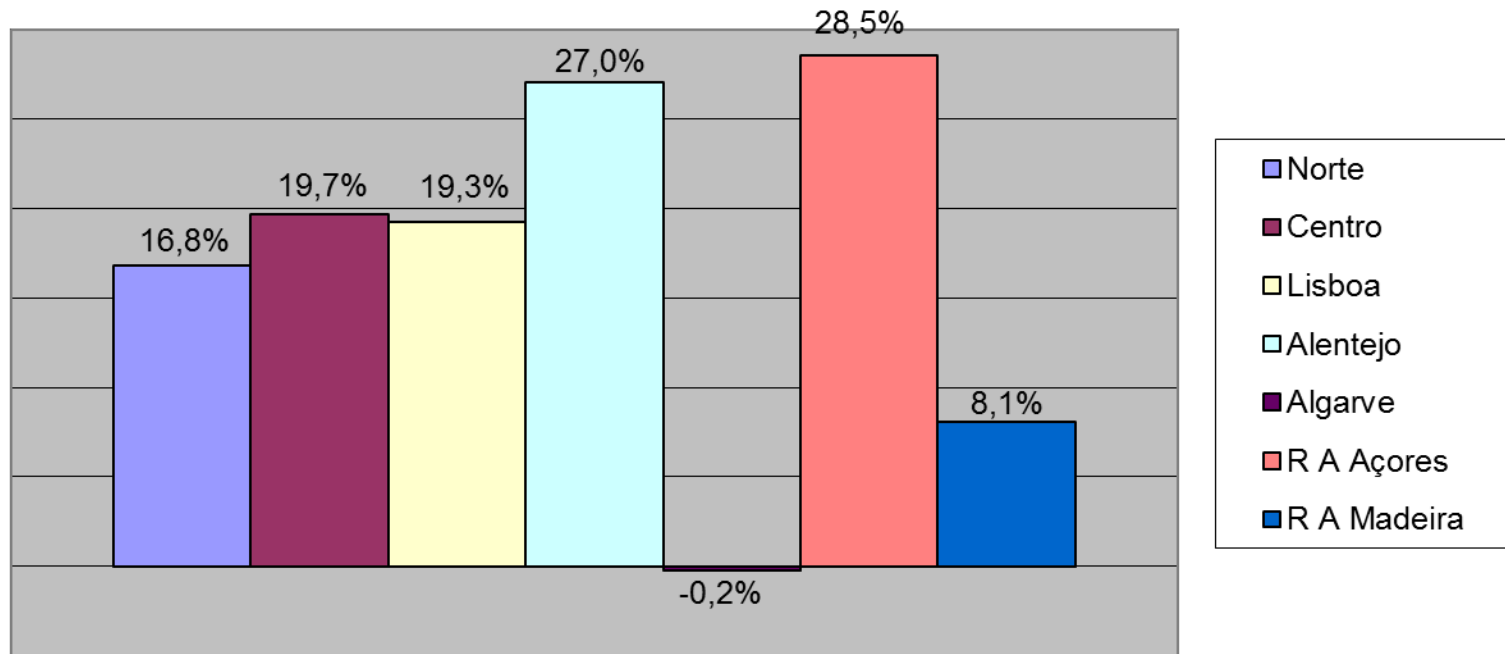


# Dados do Turismo

Variação Acumulada – Jan/Fev14 - Jan/Fev15

## Total de Dormidas

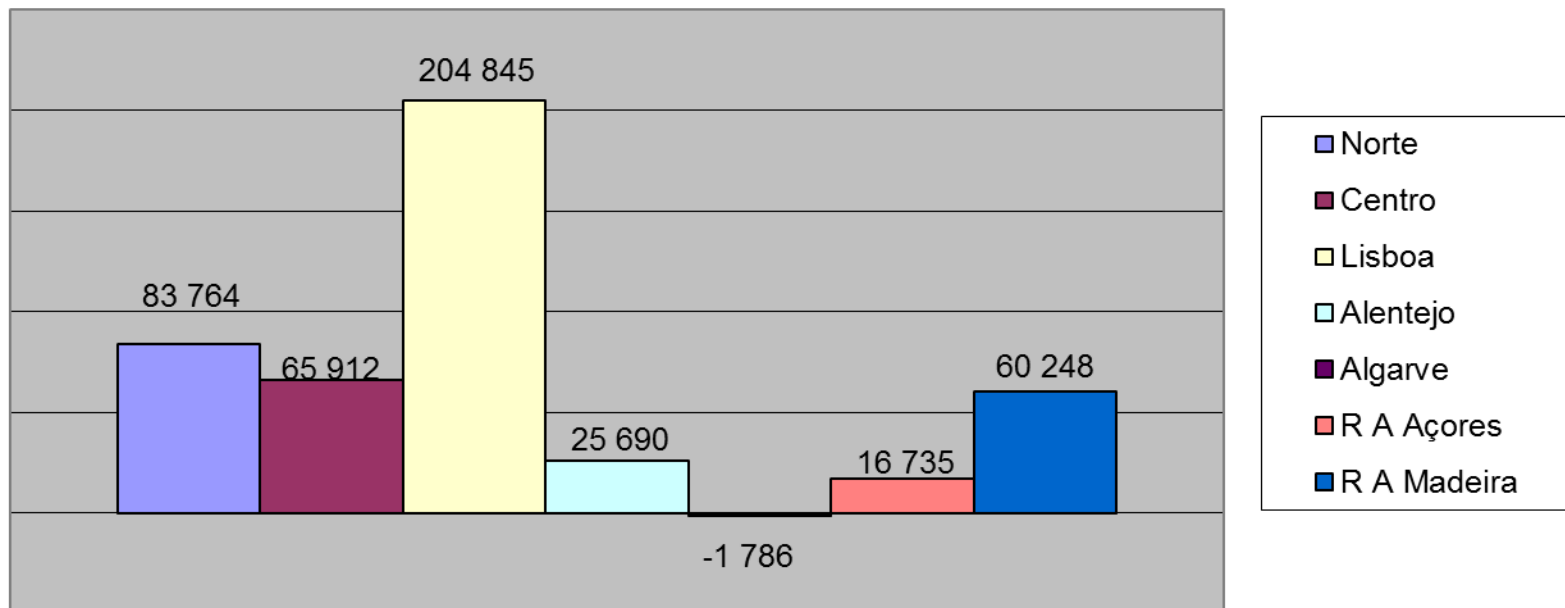


Fonte: INE

# Dados do Turismo

Variação Acumulada – Jan/Fev14 - Jan/Fev15

## Total de Dormidas



Fonte: INE

# Dados do Turismo

Variação Acumulada – Jan/Fev14 - Jan/Fev15

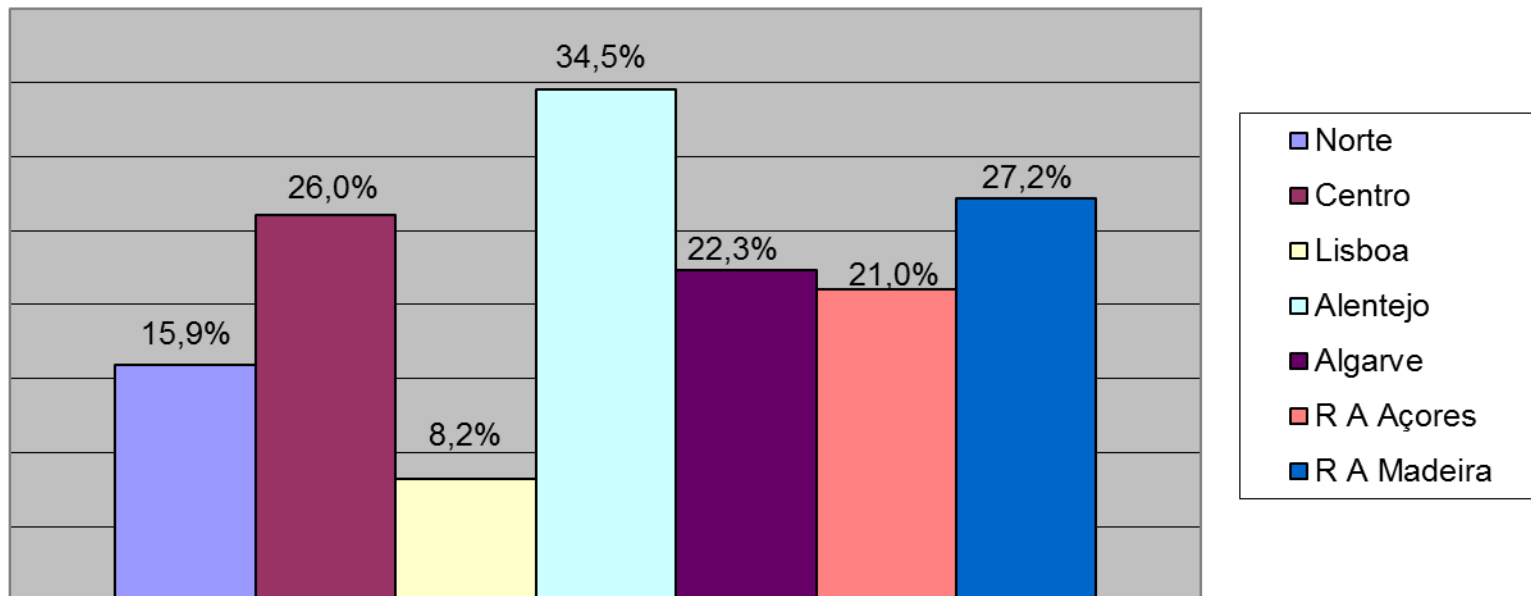
<b>Total de Dormidas</b>			
	JAN/FEV		
	<b>2014</b>	<b>2015</b>	<b>Var.%</b>
<b>Norte</b>	497 607	581 371	16,8%
<b>Centro</b>	334 783	400 695	19,7%
<b>Lisboa</b>	1 063 219	1 268 064	19,3%
<b>Alentejo</b>	94 973	120 663	27,0%
<b>Algarve</b>	925 827	924 041	-0,2%
<b>Açores</b>	58 650	75 385	28,5%
<b>Madeira</b>	747 984	808 232	8,1%
<b>TOTAL</b>	<b>3 723 043</b>	<b>4 178 451</b>	<b>12,2%</b>

Fonte: INE

# Dados do Turismo

Variação Acumulada – Jan/Fev14 – Jan/Fev15

## Dormidas Nacionais

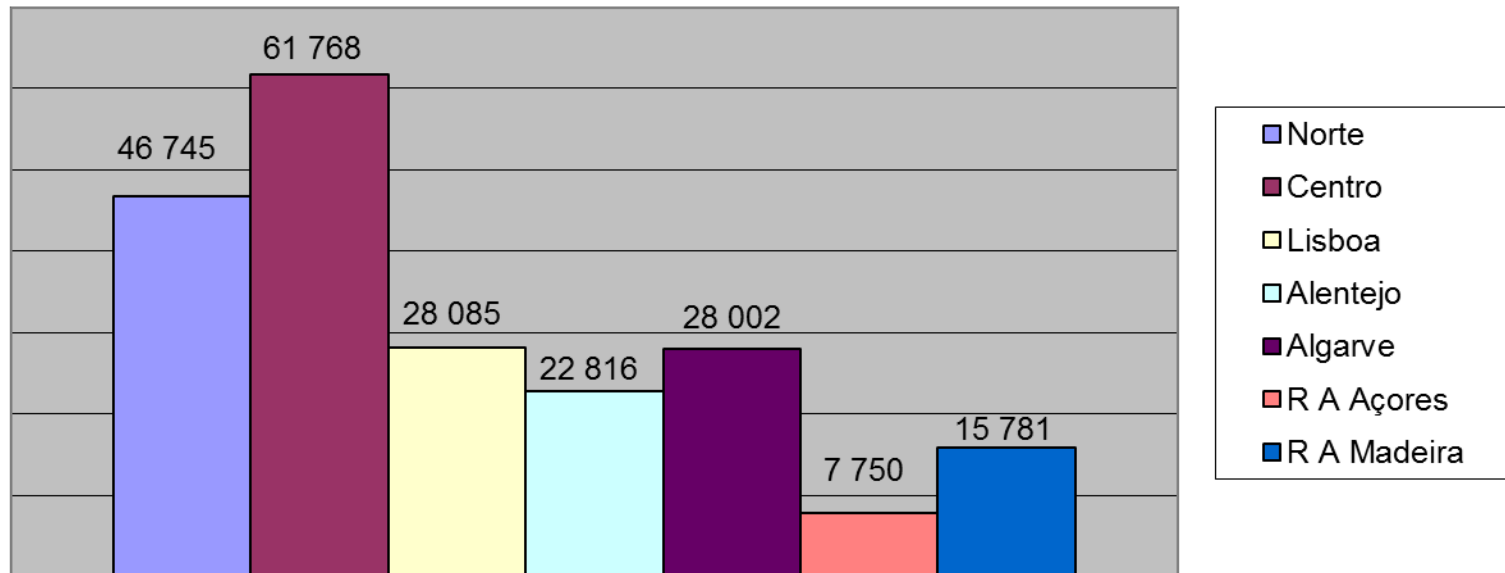


Fonte: INE

# Dados do Turismo

Variação Acumulada – Jan/Fev14 – Jan/Fev15

## Dormidas Nacionais



Fonte: INE

# Dados do Turismo

Variação Acumulada – Jan/Fev14 – Jan/Fev15

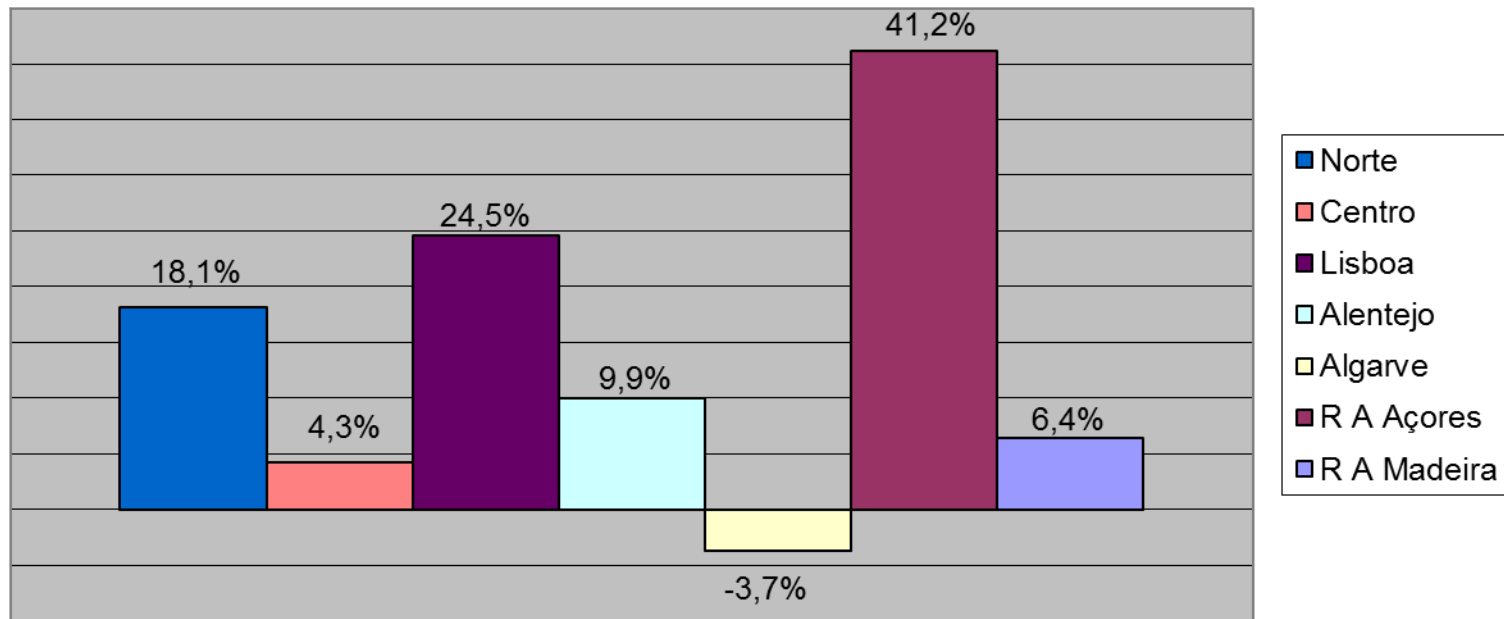
<b>Dormidas Nacionais</b>			
	<b>JAN/FEV</b>		
	<b>2014</b>	<b>2015</b>	<b>Var.%</b>
<b>Norte</b>	293 641	340 386	15,9%
<b>Centro</b>	237 355	299 123	26,0%
<b>Lisboa</b>	342 827	370 912	8,2%
<b>Alentejo</b>	66 040	88 856	34,5%
<b>Algarve</b>	125 524	153 526	22,3%
<b>Açores</b>	36 818	44 568	21,0%
<b>Madeira</b>	57 969	73 750	27,2%
<b>TOTAL</b>	1 160 174	1 371 121	18,2%

Fonte: INE

# Dados do Turismo

Variação Acumulada – Jan/Fev14 – Jan/Fev15

## Dormidas Não Residentes por Regiões

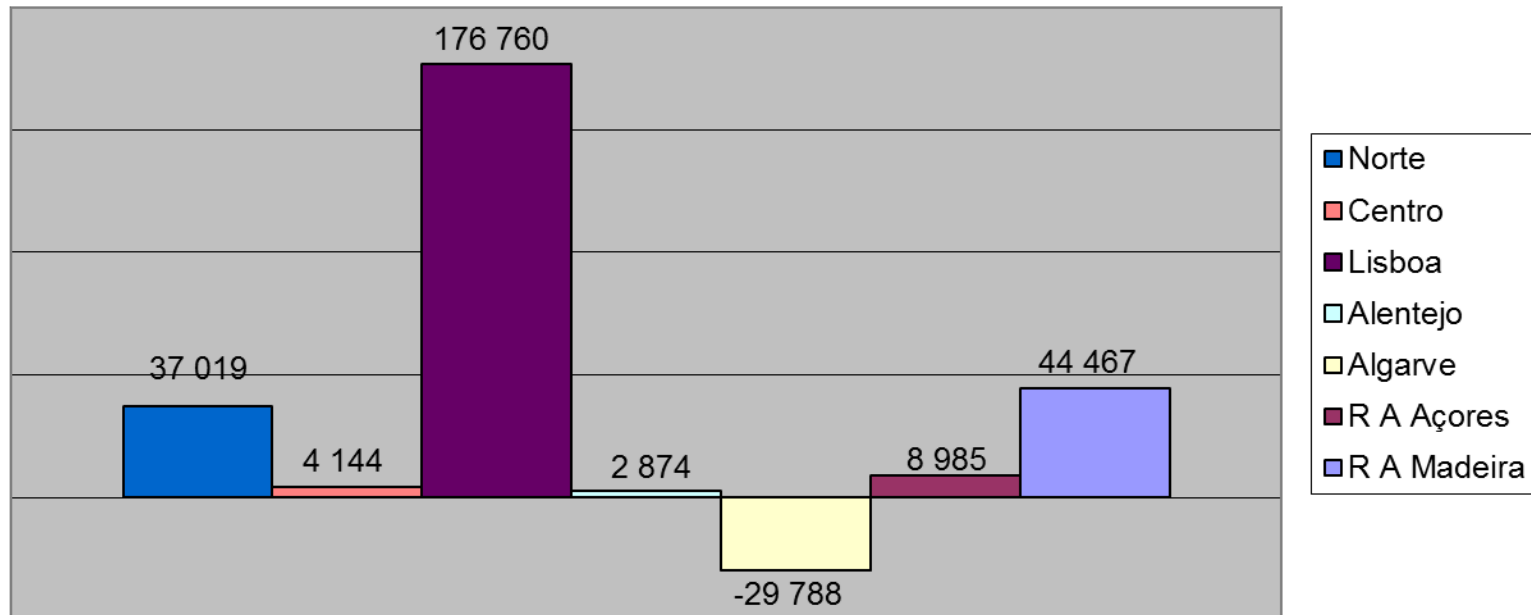


Fonte: INE

# Dados do Turismo

Variação Acumulada – Jan/Fev14 – Jan/Fev15

## Dormidas Não Residentes por Regiões



Fonte: INE



# Dados do Turismo

Variação Acumulada – Jan/Fev14 – Jan/Fev15

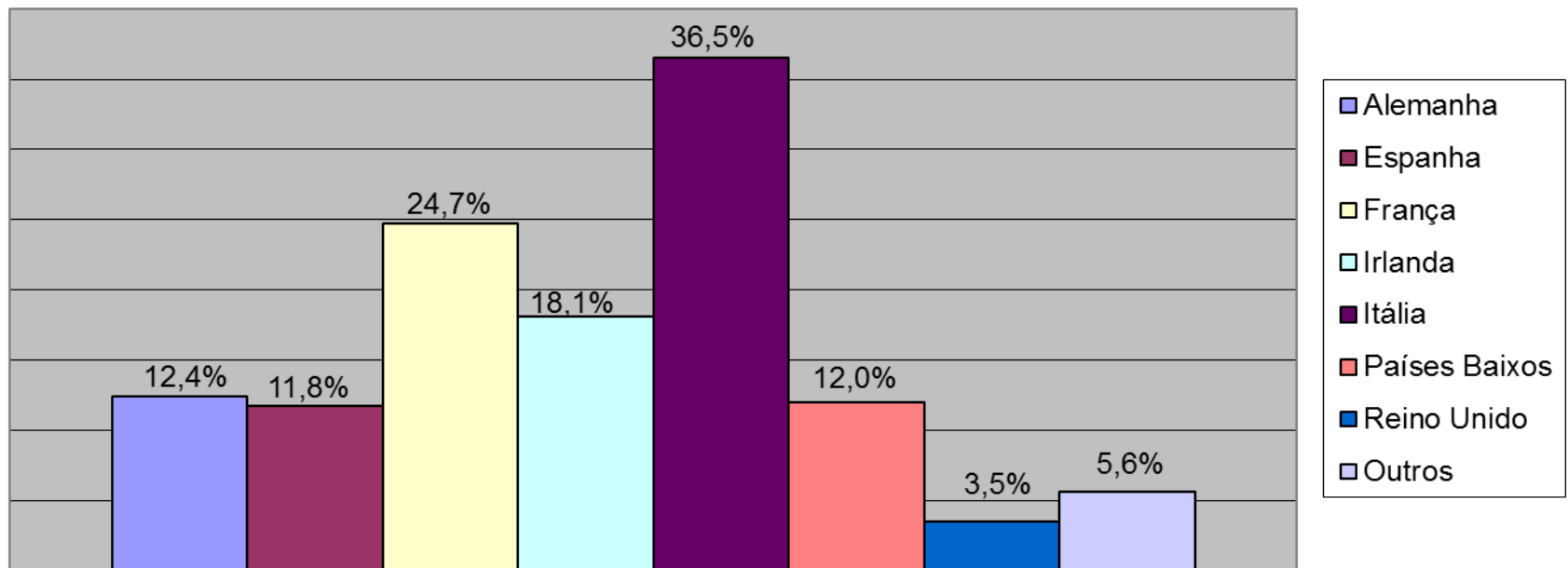
	JAN/FEV		Var.%
	2014	2015	
<b>Norte</b>	203 966	240 985	18,1%
<b>Centro</b>	97 428	101 572	4,3%
<b>Lisboa</b>	720 392	897 152	24,5%
<b>Alentejo</b>	28 933	31 807	9,9%
<b>Algarve</b>	800 303	770 515	-3,7%
<b>Açores</b>	21 832	30 817	41,2%
<b>Madeira</b>	690 015	734 482	6,4%
<b>TOTAL</b>	2 562 869	2 807 330	9,5%

Fonte: INE

# Dados do Turismo

Variação Acumulada – Jan/Fev14 – Jan/Fev15

## Dormidas Não-Residentes por Países

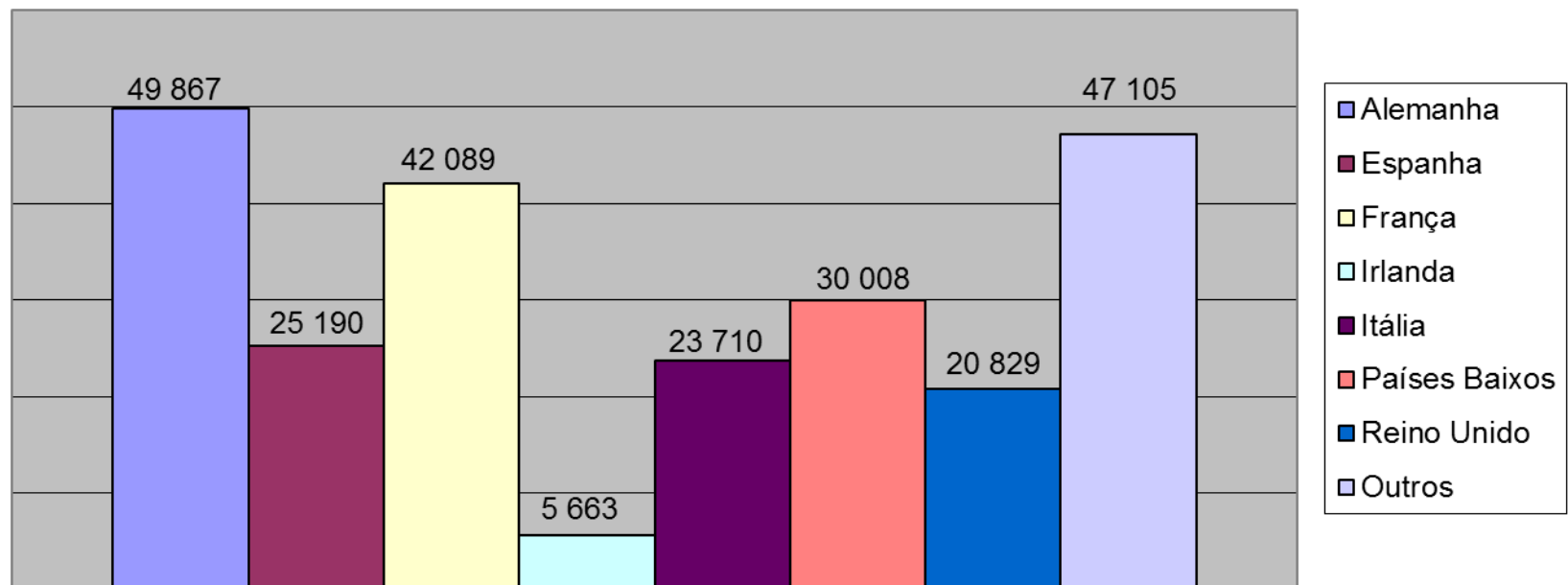


Fonte: INE

# Dados do Turismo

Variação Acumulada – Jan/Fev14 – Jan/Fev15

## Dormidas Não-Residentes por Países



Fonte: INE

# Dados do Turismo

Variação Acumulada – Jan/Fev14 – Jan/Fev15

	JAN/FEV		Var.%
	2014	2015	
<b>Alemanha</b>	401 082	450 949	12,4%
<b>Espanha</b>	213 920	239 110	11,8%
<b>França</b>	170 327	212 416	24,7%
<b>Irlanda</b>	31 276	36 939	18,1%
<b>Itália</b>	64 974	88 684	36,5%
<b>Países Baixos</b>	249 800	279 808	12,0%
<b>Reino Unido</b>	588 520	609 349	3,5%
<b>Outros</b>	842 970	890 075	5,6%
<b>TOTAL</b>	<b>2 562 869</b>	<b>2 807 330</b>	<b>9,5%</b>

Fonte: INE

**Inquérito à Permanência de Hóspedes na Hotelaria e Outros Alojamentos**  
**Dormidas nos estabelecimentos hoteleiros, segundo a NUTS II**

Unidade: nº

<b>Anos e meses</b>	<b>Total</b>	<b>Norte</b>	<b>Centro</b>	<b>A.M. Lisboa</b>	<b>Alentejo</b>	<b>Algarve</b>	<b>R.A. Açores</b>	<b>R.A. Madeira</b>
<b>2005</b>	35 520 631	3 438 518	3 297 407	7 257 148	939 270	13 814 274	1 135 588	5 638 426
<b>2006</b>	37 566 461	3 844 374	3 508 135	8 162 614	978 492	14 163 652	1 180 096	5 729 098
<b>2007</b>	39 736 583	4 228 965	3 851 235	8 679 040	1 098 569	14 704 384	1 184 375	5 990 015
<b>2008</b>	39 227 938	4 250 764	3 880 275	8 410 405	1 085 673	14 265 164	1 127 513	6 208 144
<b>2009</b>	36 457 069	4 269 967	3 747 517	7 905 937	1 104 315	12 927 603	1 004 804	5 496 926
<b>2010</b>	37 391 291	4 437 756	3 884 548	8 620 423	1 172 558	13 247 450	1 035 031	4 993 525
<b>2011</b>	39 440 315	4 547 011	4 043 543	9 027 432	1 243 652	13 979 866	1 033 525	5 565 286
<b>2012</b>	39 681 040	4 541 919	3 767 924	9 439 853	1 142 145	14 326 774	954 740	5 507 685
<b>2013</b>	<b>41 569 716</b>	<b>4 865 579</b>	<b>3 735 463</b>	<b>10 040 808</b>	<b>1 113 427</b>	<b>14 741 969</b>	<b>1 054 102</b>	<b>6 018 368</b>
Janeiro	1 547 181	212 598	135 511	454 265	41 161	364 740	25 761	313 145
Fevereiro	1 870 179	238 577	188 033	497 080	47 155	512 232	33 719	353 383
Março	2 747 067	333 763	273 102	740 075	74 819	825 445	52 838	447 025
Abril	3 042 860	348 323	257 538	813 622	81 062	967 026	75 724	499 565
Maio	3 924 845	455 960	334 399	995 039	98 902	1 351 273	101 265	588 007
Junho	4 349 939	476 734	363 012	948 400	112 889	1 766 167	120 157	562 580
Julho	5 265 879	507 812	410 348	1 068 964	132 047	2 321 571	168 682	656 455
Agosto	6 371 809	686 209	614 687	1 262 146	194 515	2 680 760	184 706	748 786
Setembro	4 799 397	547 123	424 162	1 063 432	123 313	1 884 988	133 785	622 594
Outubro	3 724 951	457 478	320 037	987 116	86 629	1 266 220	89 449	518 022
Novembro	2 109 854	312 501	213 932	650 146	64 164	449 956	40 084	379 071
Dezembro	1 815 755	288 501	200 702	560 523	56 771	351 591	27 932	329 735
<b>2014</b>	<b>46 121 938</b>	<b>5 400 591</b>	<b>4 143 054</b>	<b>11 558 124</b>	<b>1 305 473</b>	<b>16 372 210</b>	<b>1 063 775</b>	<b>6 278 711</b>
Janeiro	1 728 185	243 261	152 585	522 718	44 397	377 497	25 921	361 806
Fevereiro	1 994 858	254 346	182 198	540 501	50 576	548 330	32 729	386 178
Março	2 744 700	336355	248246	790121	83813	748835	51411	485919
Abril	3 861 731	457 358	330 398	1 027 784	119 901	1 310 067	82 473	533 750
Maio	4 391 594	510 106	387 094	1 148 211	120 634	1 537 707	98 582	589 260
Junho	4 706 397	486 500	357 903	1 054 245	116 273	1 983 028	123 024	585 424
Julho	5 717 995	583 501	462 697	1 239 408	149 506	2 460 929	161 276	660 678
Agosto	7 049 552	754 193	693 616	1 443 668	235 072	2 982 333	185 019	755 651
Setembro	5 268 953	589 183	480 520	1 226 593	145 668	2 065 605	130 191	631 193
Outubro	4 238 070	502 265	380 556	1 151 820	106 146	1 473 661	88 358	535 264
Novembro	2 350 580	339 334	223 831	758 638	68 822	507 138	50 416	402 401
Dezembro	2 069 323	344 189	243 410	654 417	64 665	377 080	34 375	351 187
<b>2015</b>	<b>4 178 451</b>	<b>581 371</b>	<b>400 695</b>	<b>1 268 064</b>	<b>120 663</b>	<b>924 041</b>	<b>75 385</b>	<b>808 232</b>
Janeiro	1 959 910	288 283	180 083	625 941	55 746	383 843	34 758	391 256
Fevereiro	2 218 541	293 088	220 612	642 123	64 917	540 198	40 627	416 976

# Inquérito à Permanência de Hóspedes na Hotelaria e Outros Alojamentos

Dormidas de residentes nos estabelecimentos hoteleiros, segundo a NUTS II

Unidade: n°

Anos e meses	Total	Norte	Centro	A.M. Lisboa	Alentejo	Algarve	R.A. Açores	R.A. Madeira
<b>2005</b>	11 647 747	2 159 037	2 217 289	2 127 398	694 629	3 163 340	480 268	805 786
<b>2006</b>	12 350 001	2 292 416	2 297 576	2 380 902	714 555	3 330 660	514 686	819 206
<b>2007</b>	12 968 053	2 470 874	2 456 015	2 516 559	832 729	3 348 339	537 712	805 825
<b>2008</b>	13 023 693	2 417 660	2 478 947	2 502 762	794 124	3 537 058	529 918	763 224
<b>2009</b>	13 242 692	2 530 242	2 454 594	2 392 836	837 684	3 647 189	489 629	890 518
<b>2010</b>	13 783 084	2 511 052	2 542 384	2 623 444	897 966	3 831 885	508 664	867 689
<b>2011</b>	13 436 555	2 462 932	2 492 601	2 587 844	913 753	3 772 268	478 685	728 472
<b>2012</b>	12 424 460	2 373 305	2 288 368	2 474 939	787 584	3 518 709	409 536	572 019
<b>2013</b>	<b>12 209 926</b>	<b>2 403 238</b>	<b>2 223 884</b>	<b>2 446 711</b>	<b>760 958</b>	<b>3 387 664</b>	<b>374 633</b>	<b>612 838</b>
Janeiro	507 005	130 916	101 924	154 026	29 541	51 100	17 666	21 832
Fevereiro	579 146	143 685	133 633	149 544	34 249	73 511	20 342	24 182
Março	821 774	181 610	181 177	186 129	53 894	157 300	26 979	34 685
Abril	781 983	167 302	141 675	194 478	53 735	156 524	30 017	38 252
Maiο	895 015	194 102	166 873	212 275	59 175	176 296	35 656	50 638
Junho	1 275 987	226 339	208 379	223 532	80 195	434 030	38 574	64 938
Julho	1 530 248	229 334	226 173	233 939	90 116	629 997	42 151	78 538
Agosto	2 277 007	327 967	370 076	284 079	139 376	984 326	54 292	116 891
Setembro	1 325 812	239 127	228 685	227 145	78 841	439 133	38 710	74 171
Outubro	845 555	209 420	169 256	210 864	53 048	128 912	31 788	42 267
Novembro	670 393	173 255	143 044	188 285	45 991	67 182	22 188	30 448
Dezembro	700 001	180 181	152 989	182 415	42 797	89 353	16 270	35 996
<b>2014</b>	<b>13 807 394</b>	<b>2 607 278</b>	<b>2 440 401</b>	<b>2 792 528</b>	<b>865 132</b>	<b>4 035 769</b>	<b>397 717</b>	<b>668 569</b>
Janeiro	567 283	144 566	114 605	171 822	31 375	60 902	16 401	27 612
Fevereiro	592 891	149 075	122 750	171 005	34 665	64 622	20 417	30 357
Março	785 905	181 431	166 061	200 717	55 848	110 734	28 857	42 257
Abril	1 076 750	212 155	188 793	224 428	82 269	279 464	35 385	54 256
Maiο	1 061 308	217 385	195 265	253 963	70 891	229 254	35 936	58 614
Junho	1 359 898	214 473	200 555	240 383	77 841	511 336	47 710	67 600
Julho	1 775 399	264 760	249 697	284 151	96 414	747 771	44 639	87 967
Agosto	2 619 685	349 386	412 296	334 065	165 548	1 188 126	56 378	113 886
Setembro	1 470 737	250 163	250 370	266 069	89 368	499 497	39 146	76 124
Outubro	970 870	224 279	199 530	243 302	62 209	163 706	31 651	46 193
Novembro	713 624	185 185	149 202	197 152	48 823	80 417	23 124	29 721
Dezembro	813 044	214 420	191 277	205 471	49 881	99 940	18 073	33 982
<b>2015</b>	<b>1 371 121</b>	<b>340 386</b>	<b>299 123</b>	<b>370 912</b>	<b>88 856</b>	<b>153 526</b>	<b>44 568</b>	<b>73 750</b>
Janeiro	668 419	166 648	141 591	187 707	42 035	71 289	20 059	39 090
Fevereiro	702 702	173 738	157 532	183 205	46 821	82 237	24 509	34 660

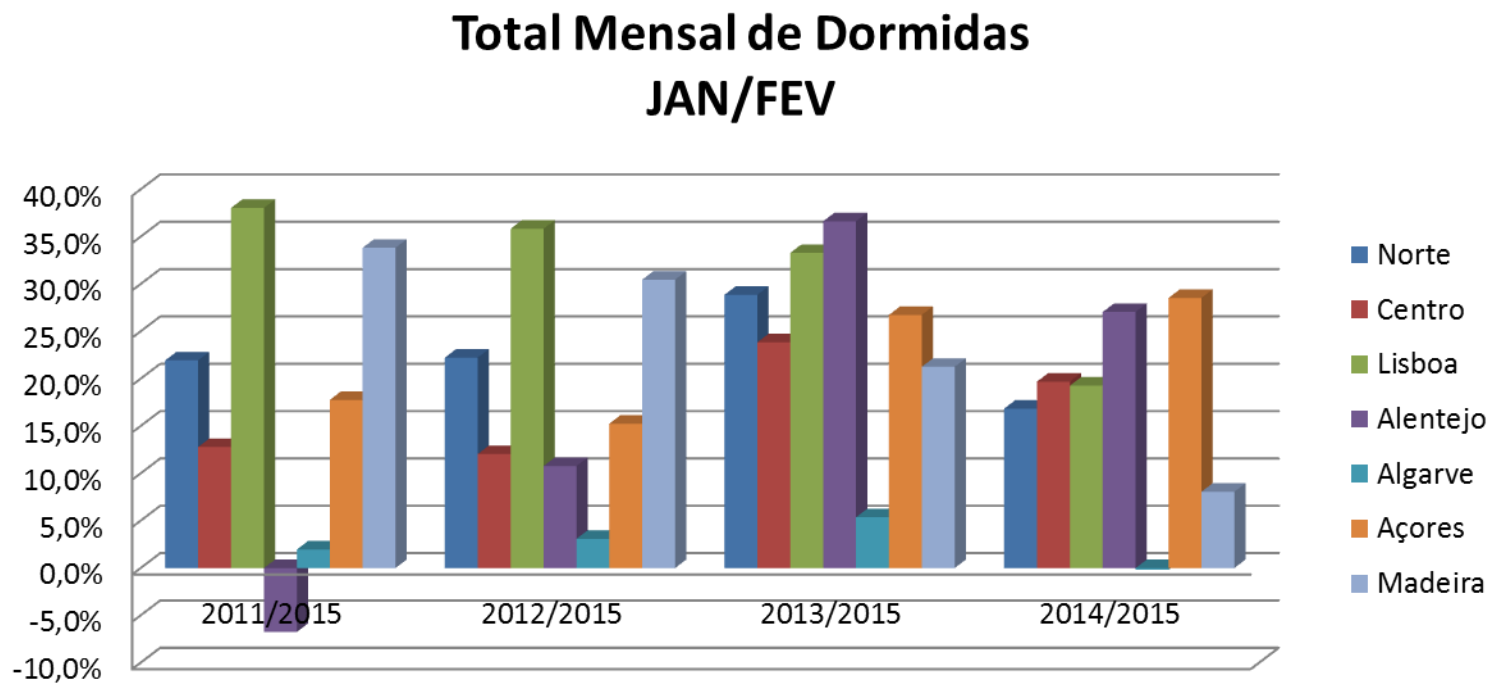
**Inquérito à Permanência de Hóspedes na Hotelaria e Outros Alojamentos**  
**Dormidas de não residentes nos estabelecimentos hoteleiros, por países de residência**

Unidade: nº

Anos e meses	Total	Reino Unido	Alemanha	Espanha	França	Holanda	Brasil	Irlanda	Itália	EUA	Bélgica	Outros
<b>2005</b>	23 872 884	7 378 185	3 898 469	2 726 015	1 111 643	1 679 343	411 175	899 550	723 353	578 826	509 422	3 956 903
<b>2006</b>	25 216 460	7 257 561	3 862 780	3 194 856	1 241 117	1 795 330	461 807	967 287	953 332	623 688	556 438	4 302 264
<b>2007</b>	26 768 530	7 705 144	3 851 143	3 380 916	1 442 344	1 825 862	558 749	1 047 347	1 010 500	652 679	602 140	4 691 706
<b>2008</b>	26 204 245	7 302 078	3 657 516	3 069 468	1 590 488	1 974 157	672 970	1 023 505	929 096	568 053	585 559	4 831 355
<b>2009</b>	23 214 377	5 669 681	3 341 911	3 203 770	1 595 447	1 789 147	595 511	872 146	803 211	530 178	552 940	4 260 435
<b>2010</b>	23 608 207	5 494 953	3 279 012	3 277 782	1 619 416	1 843 369	828 510	826 785	869 313	576 819	510 108	4 482 140
<b>2011</b>	26 003 760	6 258 563	3 392 161	3 445 112	1 931 067	1 992 895	1 015 458	865 949	918 210	611 898	567 767	5 004 680
<b>2012</b>	27 256 580	6 421 542	3 684 847	3 076 625	2 224 668	2 137 313	1 139 398	991 997	867 038	662 872	605 980	5 444 300
<b>2013</b>	<b>29 359 790</b>	<b>6 979 719</b>	<b>4 078 995</b>	<b>3 099 036</b>	<b>2 569 043</b>	<b>2 085 943</b>	<b>1 209 521</b>	<b>1 088 906</b>	<b>799 607</b>	<b>769 125</b>	<b>621 127</b>	<b>6 058 768</b>
Janeiro	1 040 176	244 233	157 298	80 880	59 801	95 724	76 836	10 949	32 679	21 716	12 764	247 296
Fevereiro	1 291 033	289 317	221 596	97 293	80 733	135 654	65 083	19 104	29 268	28 014	17 731	307 240
Março	1 925 293	378 861	355 777	262 382	118 780	138 405	65 693	34 540	46 706	46 028	25 807	452 314
Abril	2 260 877	518 400	347 800	158 084	223 457	137 231	86 699	69 229	69 487	65 384	60 755	524 351
Maiο	3 029 830	766 263	425 476	208 150	347 737	221 332	135 296	151 302	66 715	85 001	72 746	549 812
Junho	3 073 952	836 061	377 827	222 576	278 605	231 925	125 409	183 195	72 311	102 138	71 948	571 957
Julho	3 735 631	859 408	408 965	461 563	293 463	326 875	137 053	185 157	89 646	88 258	110 816	774 427
Agosto	4 094 802	873 586	417 042	771 293	507 250	268 444	99 302	147 176	179 656	69 127	83 695	678 231
Setembro	3 473 585	943 744	497 448	321 580	268 991	223 306	130 492	147 974	82 025	95 159	79 982	682 884
Outubro	2 879 396	777 934	468 628	200 797	209 669	160 181	143 779	107 876	56 139	90 956	48 187	615 250
Novembro	1 439 461	277 347	252 354	150 208	98 310	79 056	71 613	19 965	38 030	47 319	21 604	383 655
Dezembro	1 115 754	214 565	148 784	164 230	82 247	67 810	72 266	12 439	36 945	30 025	15 092	271 351
<b>2014</b>	<b>32 314 544</b>	<b>7 711 129</b>	<b>4 400 984</b>	<b>3 550 384</b>	<b>3 001 215</b>	<b>2 095 877</b>	<b>1 362 835</b>	<b>1 170 623</b>	<b>866 206</b>	<b>815 886</b>	<b>742 174</b>	<b>6 597 231</b>
Janeiro	1 160 902	261 990	167 797	98 310	74 616	91 263	96 365	13 968	33 586	22 127	13 887	286 993
Fevereiro	1 401 967	326 530	233 285	115 610	95 711	127 400	54 774	17 308	31 388	31 179	17 250	351 532
Março	1 958 795	416 369	363 420	157 695	140 089	145 472	87 836	27 745	44 374	45 315	34 909	495 571
Abril	2 784 981	625 946	405 872	352 265	256 678	153 277	129 173	86 660	64 984	62 456	67 282	580 388
Maiο	3 330 286	839 389	447 882	259 151	399 577	221 432	148 842	148 192	70 595	94 367	84 988	615 871
Junho	3 346 499	936 476	445 353	268 527	310 729	211 259	105 269	187 831	73 848	95 230	90 328	621 649
Julho	3 942 596	921 303	371 451	514 957	337 372	295 621	126 567	196 042	104 272	98 499	129 343	847 169
Agosto	4 429 867	946 427	437 362	866 874	573 695	267 721	120 931	163 424	185 114	76 294	93 474	698 551
Setembro	3 798 216	1 008 798	542 413	353 463	326 881	224 978	163 906	164 467	85 102	105 964	97 469	724 775
Outubro	3 267 200	883 281	517 904	244 213	250 696	190 107	159 207	127 952	72 526	105 291	58 907	657 116
Novembro	1 636 956	314 810	288 814	141 824	134 862	91 058	85 823	23 685	46 926	49 777	33 521	425 856
Dezembro	1 256 279	229 810	179 431	177 495	100 309	76 289	84 142	13 349	53 491	29 387	20 816	291 760
<b>2015</b>	<b>2 807 330</b>	<b>609 349</b>	<b>450 949</b>	<b>239 110</b>	<b>212 416</b>	<b>230 992</b>	<b>196 636</b>	<b>36 939</b>	<b>88 684</b>	<b>49 542</b>	<b>48 816</b>	<b>643 897</b>
Janeiro	1 291 491	272 483	199 538	110 478	93 688	95 486	111 392	15 442	48 660	25 036	20 321	298 967
Fevereiro	1 515 839	336 866	251 411	128 632	118 728	135 506	85 244	21 497	40 024	24 506	28 495	344 930

# Dados do Turismo

## Variação Acumulada – jan/fev – 2011 a 2015



Fonte: INE



# Dados do Turismo

Variação Acumulada – jan/fev – 2011 a 2015

<b>Total Mensal de Dormidas</b>				
<b>JAN/FEV</b>				
	<b>2011/2015</b>	<b>2012/2015</b>	<b>2013/2015</b>	<b>2014/2015</b>
<b>Norte</b>	21,9%	22,2%	28,9%	16,8%
<b>Centro</b>	12,8%	12,0%	23,8%	19,7%
<b>Lisboa</b>	38,0%	35,8%	33,3%	19,3%
<b>Alentejo</b>	-6,7%	10,8%	36,6%	27,0%
<b>Algarve</b>	2,0%	3,1%	5,4%	-0,2%
<b>Açores</b>	17,8%	15,3%	26,7%	28,5%
<b>Madeira</b>	33,8%	30,5%	21,3%	8,1%

Fonte: INE