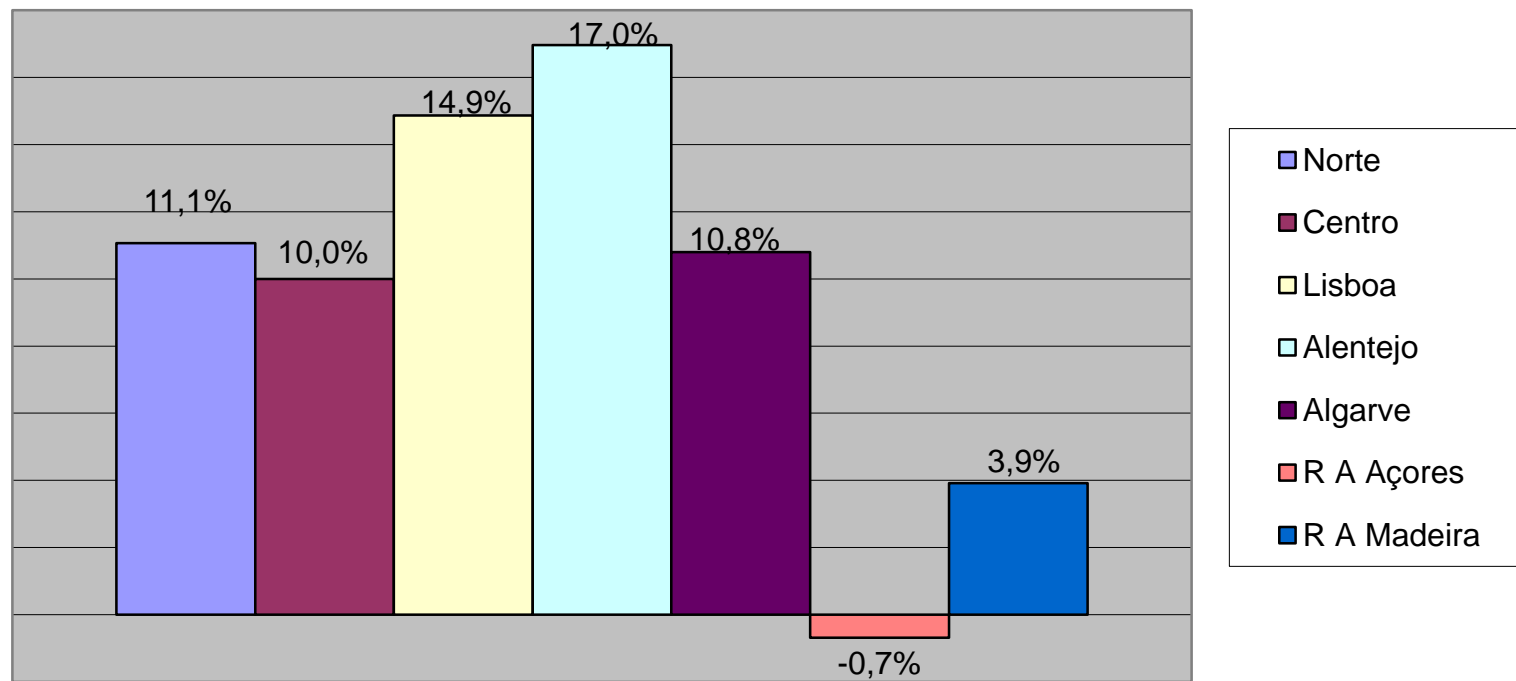


# Dados do Turismo

Variação Acumulada – Jan/Set13 – Jan/Set14

## Total de Dormidas

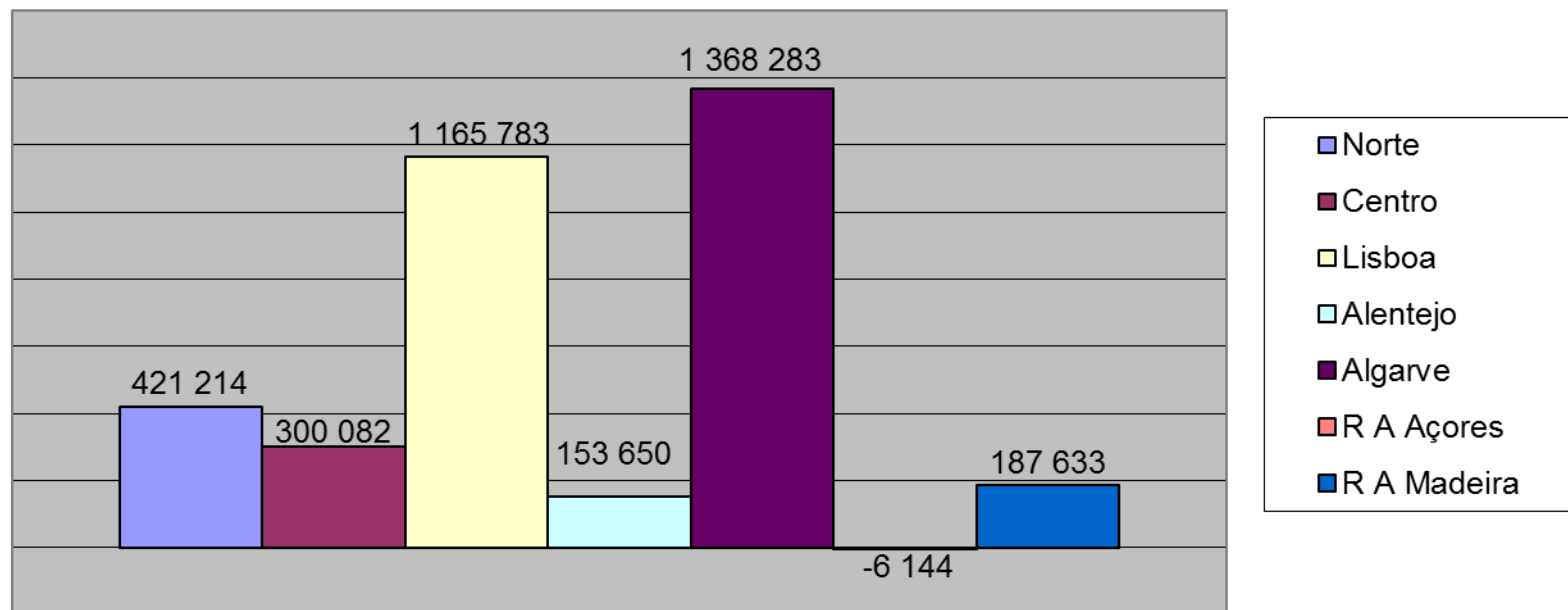


Fonte: INE

# Dados do Turismo

Variação Acumulada – Jan/Set13 – Jan/Set14

## Total de Dormidas



Fonte: INE

# Dados do Turismo

Variação Acumulada – Jan/Set13 – Jan/Set14

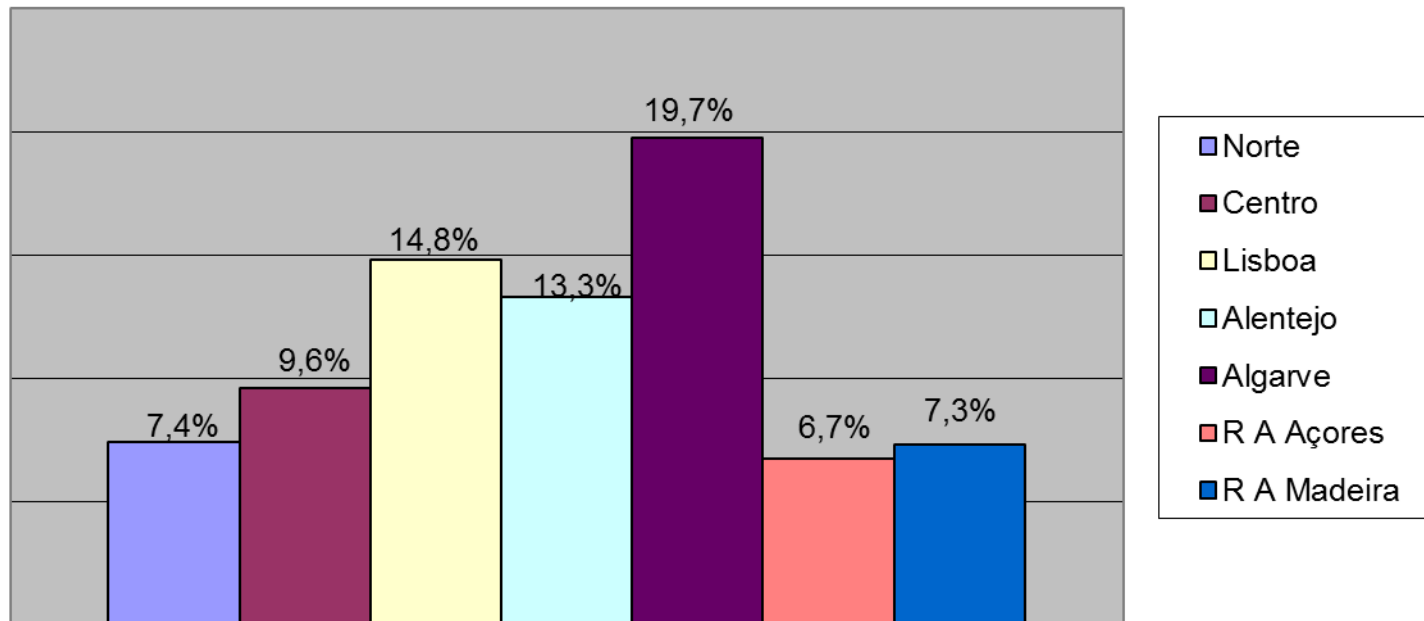
<b>Total de Dormidas</b>			
	JAN/SET		
	<b>2013</b>	<b>2014</b>	<b>Var.%</b>
<b>Norte</b>	3 807 099	4 228 313	11,1%
<b>Centro</b>	3 000 792	3 300 874	10,0%
<b>Lisboa</b>	7 843 023	9 008 806	14,9%
<b>Alentejo</b>	905 863	1 059 513	17,0%
<b>Algarve</b>	12 674 202	14 042 485	10,8%
<b>Açores</b>	896 637	890 493	-0,7%
<b>Madeira</b>	4 791 540	4 979 173	3,9%
<b>TOTAL</b>	<b>33 919 156</b>	<b>37 509 657</b>	<b>10,6%</b>

Fonte: INE

# Dados do Turismo

Variação Acumulada – Jan/Set13 – Jan/Set14

## Dormidas Nacionais

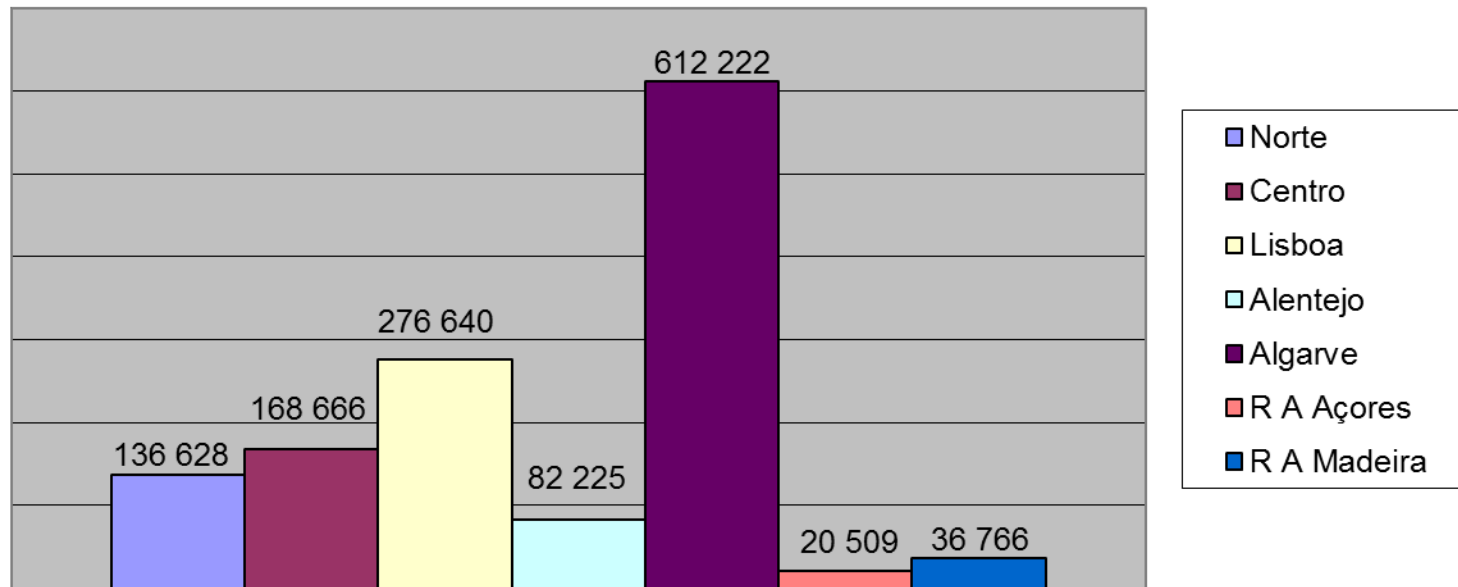


Fonte: INE

# Dados do Turismo

Variação Acumulada – Jan/Set13 – Jan/Set14

## Dormidas Nacionais



Fonte: INE

# Dados do Turismo

Variação Acumulada – Jan/Set13 – Jan/Set14

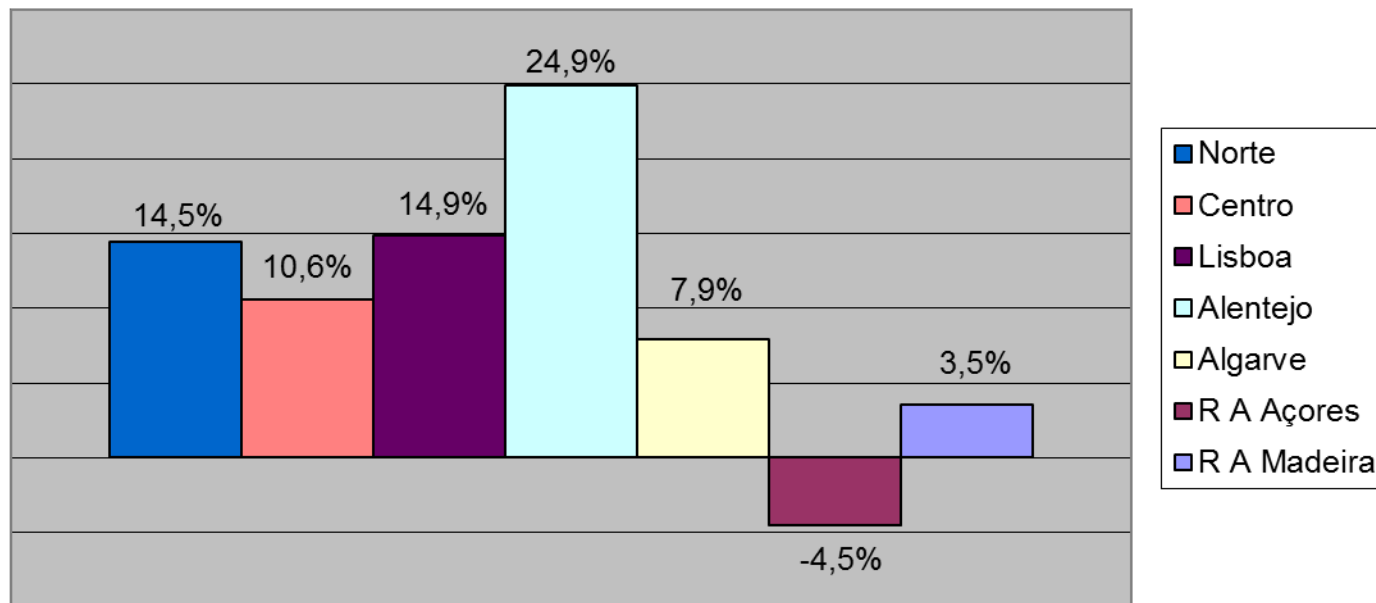
<b>Dormidas Nacionais</b>			
	JAN/SET		
	<b>2013</b>	<b>2014</b>	<b>Var.%</b>
<b>Norte</b>	1 840 382	1 977 010	7,4%
<b>Centro</b>	1 758 595	1 927 261	9,6%
<b>Lisboa</b>	1 865 147	2 141 787	14,8%
<b>Alentejo</b>	619 122	701 347	13,3%
<b>Algarve</b>	3 102 217	3 714 439	19,7%
<b>Açores</b>	304 387	324 896	6,7%
<b>Madeira</b>	504 127	540 893	7,3%
<b>TOTAL</b>	9 993 977	11 327 633	13,3%

Fonte: INE

# Dados do Turismo

Variação Acumulada – Jan/Set13 – Jan/Set14

## Dormidas Não Residentes por Regiões

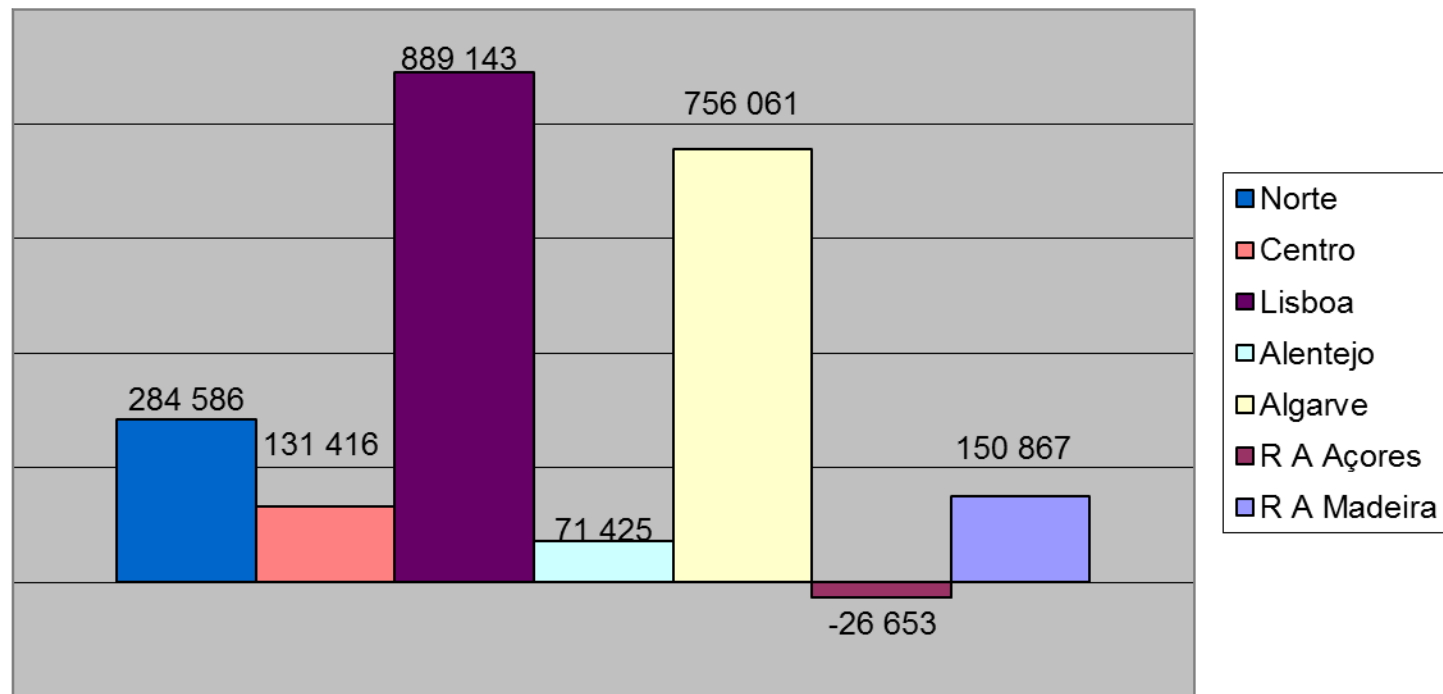


Fonte: INE

# Dados do Turismo

Variação Acumulada – Jan/Set13 – Jan/Set14

## Dormidas Não Residentes por Regiões



Fonte: INE



# Dados do Turismo

Variação Acumulada – Jan/Set13 – Jan/Set14

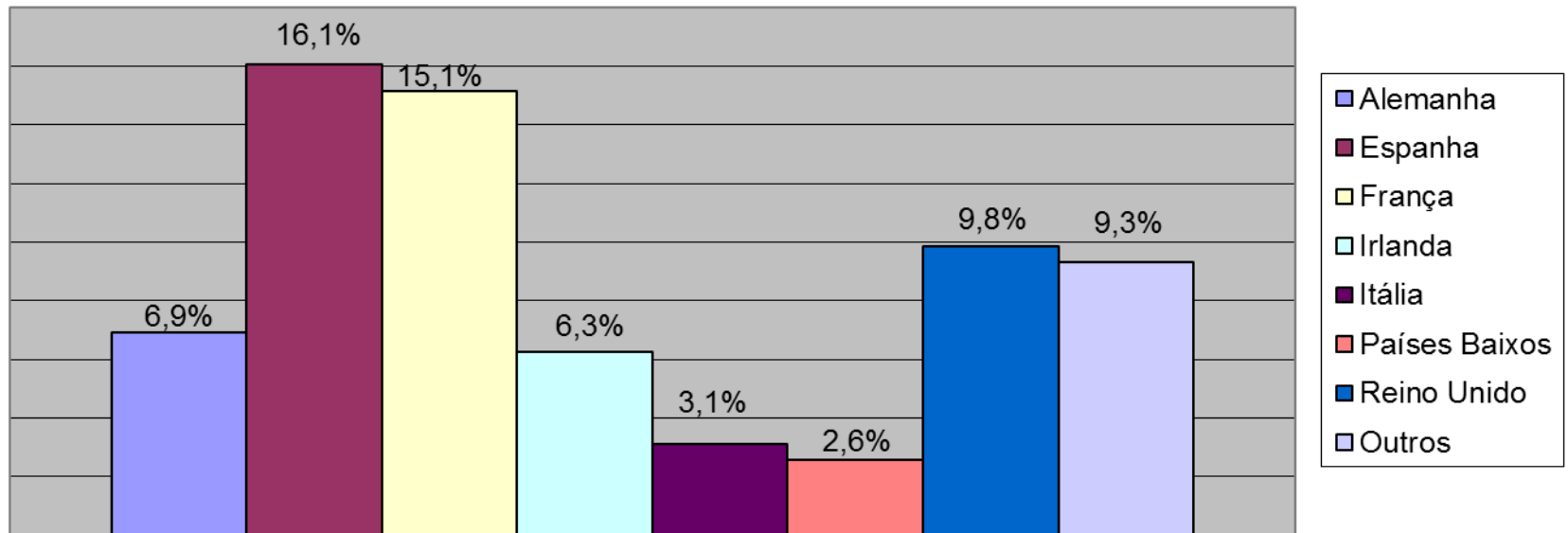
	JAN/SET		Var.%
	2013	2014	
<b>Norte</b>	1 966 717	2 251 303	14,5%
<b>Centro</b>	1 242 197	1 373 613	10,6%
<b>Lisboa</b>	5 977 876	6 867 019	14,9%
<b>Alentejo</b>	286 741	358 166	24,9%
<b>Algarve</b>	9 571 985	10 328 046	7,9%
<b>Açores</b>	592 250	565 597	-4,5%
<b>Madeira</b>	4 287 413	4 438 280	3,5%
<b>TOTAL</b>	23 925 179	26 182 024	9,4%

Fonte: INE

# Dados do Turismo

Variação Acumulada – Jan/Set13 – Jan/Set14

## Dormidas Não-Residentes por Países

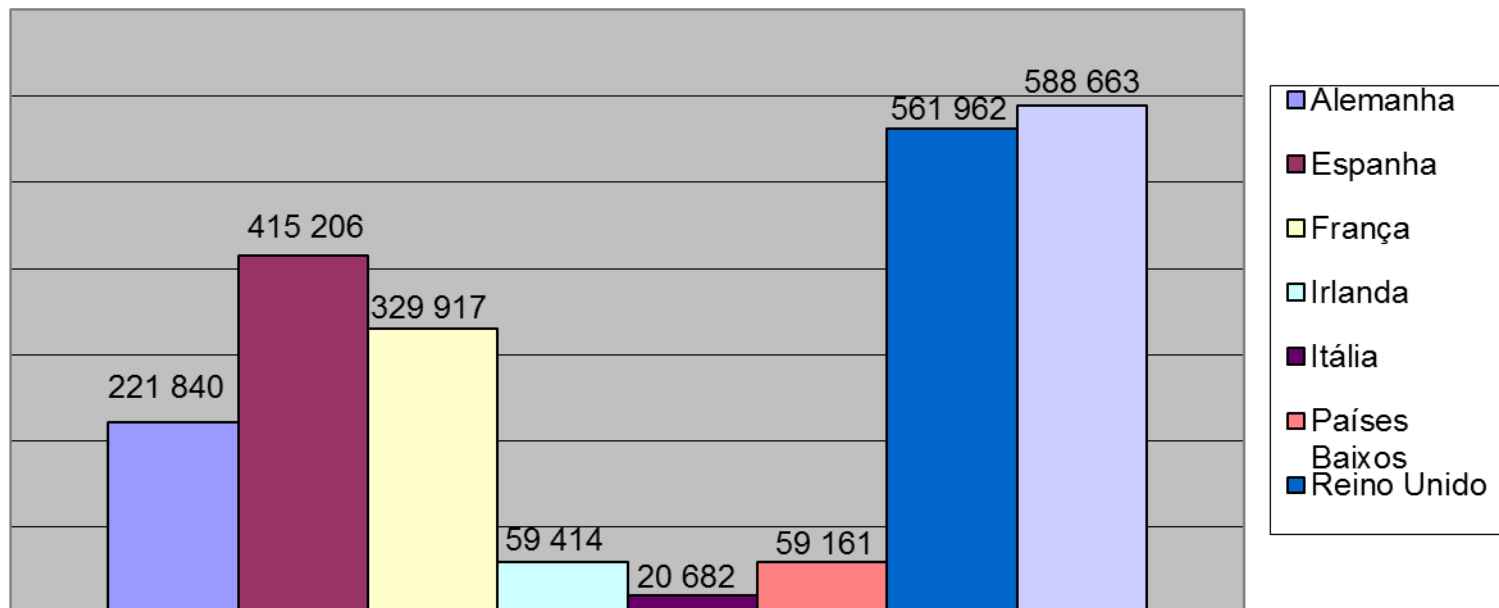


Fonte: INE

# Dados do Turismo

Variação Acumulada – Jan/Set13 – Jan/Set14

## Dormidas Não-Residentes por Países



Fonte: INE

# Dados do Turismo

Variação Acumulada – Jan/Set13 – Jan/Set14

	JAN/SET		Var.%
	2013	2014	
<b>Alemanha</b>	3 209 229	3 431 069	6,9%
<b>Espanha</b>	2 583 801	2 999 007	16,1%
<b>França</b>	2 178 817	2 508 734	15,1%
<b>Irlanda</b>	948 626	1 008 040	6,3%
<b>Itália</b>	668 493	689 175	3,1%
<b>Países Baixos</b>	2 315 140	2 374 301	2,6%
<b>Reino Unido</b>	5 709 873	6 271 835	9,8%
<b>Outros</b>	6 311 200	6 899 863	9,3%
<b>TOTAL</b>	<b>23 925 179</b>	<b>26 182 024</b>	<b>9,4%</b>

Fonte: INE

**Dormidas nos estabelecimentos hoteleiros, segundo a NUTS II**

Anos e meses	Total	Norte	Centro	Lisboa	Alentejo	Algarve	R A Açores	R A Madeira
<b>2005</b>	<b>35 520 631</b>	<b>3 438 518</b>	<b>3 297 407</b>	<b>7 257 148</b>	<b>939 270</b>	<b>13 814 274</b>	<b>1 135 588</b>	<b>5 638 426</b>
<b>2006</b>	<b>37 566 461</b>	<b>3 844 374</b>	<b>3 508 135</b>	<b>8 162 614</b>	<b>978 492</b>	<b>14 163 652</b>	<b>1 180 096</b>	<b>5 729 098</b>
<b>2007</b>	<b>39 736 583</b>	<b>4 228 965</b>	<b>3 851 235</b>	<b>8 679 040</b>	<b>1 098 569</b>	<b>14 704 384</b>	<b>1 184 375</b>	<b>5 990 015</b>
<b>2008</b>	<b>39 227 938</b>	<b>4 250 764</b>	<b>3 880 275</b>	<b>8 410 405</b>	<b>1 085 673</b>	<b>14 265 164</b>	<b>1 127 513</b>	<b>6 208 144</b>
<b>2009</b>	<b>36 457 069</b>	<b>4 269 967</b>	<b>3 747 517</b>	<b>7 905 937</b>	<b>1 104 315</b>	<b>12 927 603</b>	<b>1 004 804</b>	<b>5 496 926</b>
<b>2010</b>	<b>37 391 291</b>	<b>4 437 756</b>	<b>3 884 548</b>	<b>8 620 423</b>	<b>1 172 558</b>	<b>13 247 450</b>	<b>1 035 031</b>	<b>4 993 525</b>
<b>2011</b>	<b>39 440 315</b>	<b>4 547 011</b>	<b>4 043 543</b>	<b>9 027 432</b>	<b>1 243 652</b>	<b>13 979 866</b>	<b>1 033 525</b>	<b>5 565 286</b>
<b>2012</b>	<b>39 681 040</b>	<b>4 541 919</b>	<b>3 767 924</b>	<b>9 439 853</b>	<b>1 142 145</b>	<b>14 326 774</b>	<b>954 740</b>	<b>5 507 685</b>
<b>2013</b>	<b>41 569 716</b>	<b>4 865 579</b>	<b>3 735 463</b>	<b>10 040 808</b>	<b>1 113 427</b>	<b>14 741 969</b>	<b>1 054 102</b>	<b>6 018 368</b>
Janeiro	1 547 181	212 598	135 511	454 265	41 161	364 740	25 761	313 145
Fevereiro	1 870 179	238 577	188 033	497 080	47 155	512 232	33 719	353 383
Março	2 747 067	333 763	273 102	740 075	74 819	825 445	52 838	447 025
Abril	3 042 860	348 323	257 538	813 622	81 062	967 026	75 724	499 565
Maiο	3 924 845	455 960	334 399	995 039	98 902	1 351 273	101 265	588 007
Junho	4 349 939	476 734	363 012	948 400	112 889	1 766 167	120 157	562 580
Julho	5 265 879	507 812	410 348	1 068 964	132 047	2 321 571	168 682	656 455
Agosto	6 371 809	686 209	614 687	1 262 146	194 515	2 680 760	184 706	748 786
Setembro	4 799 397	547 123	424 162	1 063 432	123 313	1 884 988	133 785	622 594
Outubro	3 724 951	457 478	320 037	987 116	86 629	1 266 220	89 449	518 022
Novembro	2 109 854	312 501	213 932	650 146	64 164	449 956	40 084	379 071
Dezembro	1 815 755	288 501	200 702	560 523	56 771	351 591	27 932	329 735
<b>2014 (Pe)</b>	<b>37 509 657</b>	<b>4 228 313</b>	<b>3 300 874</b>	<b>9 008 806</b>	<b>1 059 513</b>	<b>14 042 485</b>	<b>890 493</b>	<b>4 979 173</b>
Janeiro (Po)	1 728 185	243 261	152 585	522 718	44 397	377 497	25 921	361 806
Fevereiro (Po)	1 994 858	254 346	182 198	540 501	50 576	548 330	32 729	386 178
Março (Po)	2 744 700	336355	248246	790121	83813	748835	51411	485919
Abril (Po)	3 861 731	457 358	330 398	1 027 784	119 901	1 310 067	82 473	533 750
Maiο (Po)	4 391 594	510 106	387 094	1 148 211	120 634	1 537 707	98 582	589 260
Junho (Po)	4 706 397	486 500	357 903	1 054 245	116 273	1 983 028	123 024	585 424
Julho (Po)	5 717 995	583 501	462 697	1 239 408	149 506	2 460 929	161 276	660 678
Agosto (Pe)	7 089 003	762 557	702 884	1 453 498	226 838	3 005 468	184 889	752 869
Setembro (Po)	5 275 104	504 320	476 860	1 222 320	147 575	2 070 624	120 188	622 280

**Dormidas de residentes nos estabelecimentos hoteleiros, segundo a NUTS II**

Anos e meses	Total	Norte	Centro	Lisboa	Alentejo	Algarve	R A Açores	R A Madeira
<b>2005</b>	<b>11 647 747</b>	<b>2 159 037</b>	<b>2 217 289</b>	<b>2 127 398</b>	<b>694 629</b>	<b>3 163 340</b>	<b>480 268</b>	<b>805 786</b>
<b>2006</b>	<b>12 350 001</b>	<b>2 292 416</b>	<b>2 297 576</b>	<b>2 380 902</b>	<b>714 555</b>	<b>3 330 660</b>	<b>514 686</b>	<b>819 206</b>
<b>2007</b>	<b>12 968 053</b>	<b>2 470 874</b>	<b>2 456 015</b>	<b>2 516 559</b>	<b>832 729</b>	<b>3 348 339</b>	<b>537 712</b>	<b>805 825</b>
<b>2008</b>	<b>13 023 693</b>	<b>2 417 660</b>	<b>2 478 947</b>	<b>2 502 762</b>	<b>794 124</b>	<b>3 537 058</b>	<b>529 918</b>	<b>763 224</b>
<b>2009</b>	<b>13 242 692</b>	<b>2 530 242</b>	<b>2 454 594</b>	<b>2 392 836</b>	<b>837 684</b>	<b>3 647 189</b>	<b>489 629</b>	<b>890 518</b>
<b>2010</b>	<b>13 783 084</b>	<b>2 511 052</b>	<b>2 542 384</b>	<b>2 623 444</b>	<b>897 966</b>	<b>3 831 885</b>	<b>508 664</b>	<b>867 689</b>
<b>2011</b>	<b>13 436 555</b>	<b>2 462 932</b>	<b>2 492 601</b>	<b>2 587 844</b>	<b>913 753</b>	<b>3 772 268</b>	<b>478 685</b>	<b>728 472</b>
<b>2012</b>	<b>12 424 460</b>	<b>2 373 305</b>	<b>2 288 368</b>	<b>2 474 939</b>	<b>787 584</b>	<b>3 518 709</b>	<b>409 536</b>	<b>572 019</b>
<b>2013</b>	<b>12 209 926</b>	<b>2 403 238</b>	<b>2 223 884</b>	<b>2 446 711</b>	<b>760 958</b>	<b>3 387 664</b>	<b>374 633</b>	<b>612 838</b>
Janeiro	507 005	130 916	101 924	154 026	29 541	51 100	17 666	21 832
Fevereiro	579 146	143 685	133 633	149 544	34 249	73 511	20 342	24 182
Março	821 774	181 610	181 177	186 129	53 894	157 300	26 979	34 685
Abril	781 983	167 302	141 675	194 478	53 735	156 524	30 017	38 252
Mai	895 015	194 102	166 873	212 275	59 175	176 296	35 656	50 638
Junho	1 275 987	226 339	208 379	223 532	80 195	434 030	38 574	64 938
Julho	1 530 248	229 334	226 173	233 939	90 116	629 997	42 151	78 538
Agosto	2 277 007	327 967	370 076	284 079	139 376	984 326	54 292	116 891
Setembro	1 325 812	239 127	228 685	227 145	78 841	439 133	38 710	74 171
Outubro	845 555	209 420	169 256	210 864	53 048	128 912	31 788	42 267
Novembro	670 393	173 255	143 044	188 285	45 991	67 182	22 188	30 448
Dezembro	700 001	180 181	152 989	182 415	42 797	89 353	16 270	35 996
<b>2014 (Pe)</b>	<b>11 327 633</b>	<b>1 977 010</b>	<b>1 927 261</b>	<b>2 141 787</b>	<b>701 347</b>	<b>3 714 439</b>	<b>324 896</b>	<b>540 893</b>
Janeiro (Po)	567 283	144 566	114 605	171 822	31 375	60 902	16 401	27 612
Fevereiro (Po)	592 891	149 075	122 750	171 005	34 665	64 622	20 417	30 357
Março (Po)	785 905	181 431	166 061	200 717	55 848	110 734	28 857	42 257
Abril (Po)	1 076 750	212 155	188 793	224 428	82 269	279 464	35 385	54 256
Mai (Po)	1 061 308	217 385	195 265	253 963	70 891	229 254	35 936	58 614
Junho (Po)	1 359 898	214 473	200 555	240 383	77 841	511 336	47 710	67 600
Julho (Po)	1 775 399	264 760	249 697	284 151	96 414	747 771	44 639	87 967
Agosto (Pe)	2 643 484	344 633	434 373	336 844	165 061	1 203 320	56 408	102 845
Setembro (Pe)	1 464 715	248 532	255 162	258 474	86 983	507 036	39 143	69 385

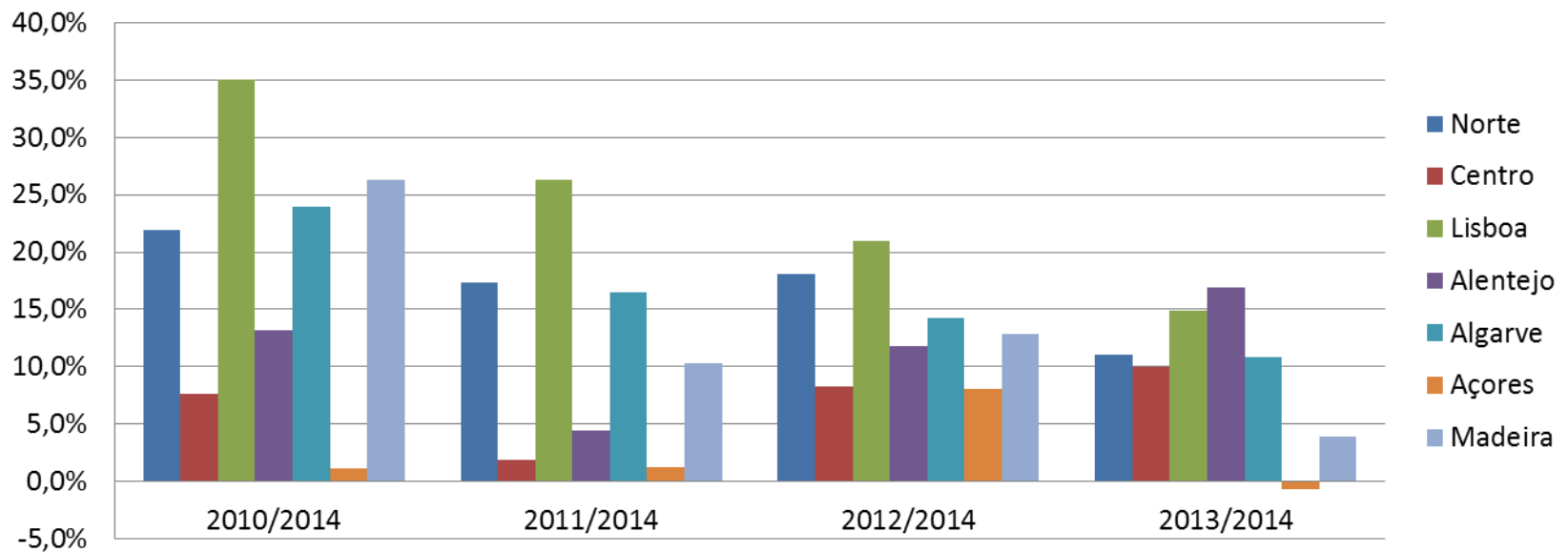
**Dormidas de não residentes nos estabelecimentos hoteleiros, por países de residência**

Anos e meses	Total	Reino Unido	Alemanha	Espanha	França	Holanda	Brasil	Irlanda	Itália	EUA	Bélgica	Outros
<b>2005</b>	<b>23 872 884</b>	<b>7 378 185</b>	<b>3 898 469</b>	<b>2 726 015</b>	<b>1 111 643</b>	<b>1 679 343</b>	<b>411 175</b>	<b>899 550</b>	<b>723 353</b>	<b>578 826</b>	<b>509 422</b>	<b>3 956 903</b>
<b>2006</b>	<b>25 216 460</b>	<b>7 257 561</b>	<b>3 862 780</b>	<b>3 194 856</b>	<b>1 241 117</b>	<b>1 795 330</b>	<b>461 807</b>	<b>967 287</b>	<b>953 332</b>	<b>623 688</b>	<b>556 438</b>	<b>4 302 264</b>
<b>2007</b>	<b>26 768 530</b>	<b>7 705 144</b>	<b>3 851 143</b>	<b>3 380 916</b>	<b>1 442 344</b>	<b>1 825 862</b>	<b>558 749</b>	<b>1 047 347</b>	<b>1 010 500</b>	<b>652 679</b>	<b>602 140</b>	<b>4 691 706</b>
<b>2008</b>	<b>26 204 245</b>	<b>7 302 078</b>	<b>3 657 516</b>	<b>3 069 468</b>	<b>1 590 488</b>	<b>1 974 157</b>	<b>672 970</b>	<b>1 023 505</b>	<b>929 096</b>	<b>568 053</b>	<b>585 559</b>	<b>4 831 355</b>
<b>2009</b>	<b>23 214 377</b>	<b>5 669 681</b>	<b>3 341 911</b>	<b>3 203 770</b>	<b>1 595 447</b>	<b>1 789 147</b>	<b>595 511</b>	<b>872 146</b>	<b>803 211</b>	<b>530 178</b>	<b>552 940</b>	<b>4 260 435</b>
<b>2010</b>	<b>23 608 207</b>	<b>5 494 953</b>	<b>3 279 012</b>	<b>3 277 782</b>	<b>1 619 416</b>	<b>1 843 369</b>	<b>828 510</b>	<b>826 785</b>	<b>869 313</b>	<b>576 819</b>	<b>510 108</b>	<b>4 482 140</b>
<b>2011</b>	<b>26 003 760</b>	<b>6 258 563</b>	<b>3 392 161</b>	<b>3 445 112</b>	<b>1 931 067</b>	<b>1 992 895</b>	<b>1 015 458</b>	<b>865 949</b>	<b>918 210</b>	<b>611 898</b>	<b>567 767</b>	<b>5 004 680</b>
<b>2012</b>	<b>27 256 580</b>	<b>6 421 542</b>	<b>3 684 847</b>	<b>3 076 625</b>	<b>2 224 668</b>	<b>2 137 313</b>	<b>1 139 398</b>	<b>991 997</b>	<b>867 038</b>	<b>662 872</b>	<b>605 980</b>	<b>5 444 300</b>
<b>2013</b>	<b>29 359 790</b>	<b>6 979 719</b>	<b>4 078 995</b>	<b>3 099 036</b>	<b>2 569 043</b>	<b>2 085 943</b>	<b>1 209 521</b>	<b>1 088 906</b>	<b>799 607</b>	<b>769 125</b>	<b>621 127</b>	<b>6 058 768</b>
Janeiro	1 040 176	244 233	157 298	80 880	59 801	95 724	76 836	10 949	32 679	21 716	12 764	247 296
Fevereiro	1 291 033	289 317	221 596	97 293	80 733	135 654	65 083	19 104	29 268	28 014	17 731	307 240
Março	1 925 293	378 861	355 777	262 382	118 780	138 405	65 693	34 540	46 706	46 028	25 807	452 314
Abril	2 260 877	518 400	347 800	158 084	223 457	137 231	86 699	69 229	69 487	65 384	60 755	524 351
Maiο	3 029 830	766 263	425 476	208 150	347 737	221 332	135 296	151 302	66 715	85 001	72 746	549 812
Junho	3 073 952	836 061	377 827	222 576	278 605	231 925	125 409	183 195	72 311	102 138	71 948	571 957
Julho	3 735 631	859 408	408 965	461 563	293 463	326 875	137 053	185 157	89 646	88 258	110 816	774 427
Agosto	4 094 802	873 586	417 042	771 293	507 250	268 444	99 302	147 176	179 656	69 127	83 695	678 231
Setembro	3 473 585	943 744	497 448	321 580	268 991	223 306	130 492	147 974	82 025	95 159	79 982	682 884
Outubro	2 879 396	777 934	468 628	200 797	209 669	160 181	143 779	107 876	56 139	90 956	48 187	615 250
Novembro	1 439 461	277 347	252 354	150 208	98 310	79 056	71 613	19 965	38 030	47 319	21 604	383 655
Dezembro	1 115 754	214 565	148 784	164 230	82 247	67 810	72 266	12 439	36 945	30 025	15 092	271 351
<b>2014 (Pe)</b>	<b>26 182 024</b>	<b>6 271 835</b>	<b>3 431 069</b>	<b>2 999 007</b>	<b>2 508 734</b>	<b>1 739 894</b>	<b>1 035 634</b>	<b>1 008 040</b>	<b>689 175</b>	<b>629 264</b>	<b>634 407</b>	<b>5 234 965</b>
Janeiro (Po)	1 160 902	261 990	167 797	98 310	74 616	91 263	96 365	13 968	33 586	22 127	13 887	286 993
Fevereiro (Po)	1 401 967	326 530	233 285	115 610	95 711	127 400	54 774	17 308	31 388	31 179	17 250	351 532
Março (Po)	1 958 795	416 369	363 420	157 695	140 089	145 472	87 836	27 745	44 374	45 315	34 909	495 571
Abril (Po)	2 784 981	625 946	405 872	352 265	256 678	153 277	129 173	86 660	64 984	62 456	67 282	580 388
Maiο (Po)	3 330 286	839 389	447 882	259 151	399 577	221 432	148 842	148 192	70 595	94 367	84 988	615 871
Junho (Po)	3 346 499	936 476	445 353	268 527	310 729	211 259	105 269	187 831	73 848	95 230	90 328	621 649
Julho (Po)	3 942 596	921 303	371 451	514 957	337 372	295 621	126 567	196 042	104 272	98 499	129 343	847 169
Agosto (Pe)	4 445 519	940 733	455 542	875 024	566 190	266 686	119 350	165 465	184 905	74 271	96 728	700 625
Setembro (Pe)	3 810 479	1 003 099	540 467	357 468	327 772	227 484	167 458	164 829	81 223	105 820	99 692	735 167

# Dados do Turismo

Variação Acumulada – jan/set – 2010 a 2014

## Total Mensal de Dormidas JAN/SET



Fonte: INE



# Dados do Turismo

Variação Acumulada – jan/set – 2010 a 2014

<b>Total Mensal de Dormidas</b>				
<b>JAN/SET</b>				
	<b>2010/2014</b>	<b>2011/2014</b>	<b>2012/2014</b>	<b>2013/2014</b>
<b>Norte</b>	21,9%	17,3%	18,1%	11,1%
<b>Centro</b>	7,6%	1,9%	8,3%	10,0%
<b>Lisboa</b>	35,0%	26,2%	21,0%	14,9%
<b>Alentejo</b>	13,2%	4,4%	11,8%	17,0%
<b>Algarve</b>	23,9%	16,5%	14,3%	10,8%
<b>Açores</b>	1,1%	1,3%	8,1%	-0,7%
<b>Madeira</b>	26,3%	10,4%	12,9%	3,9%

Fonte: INE