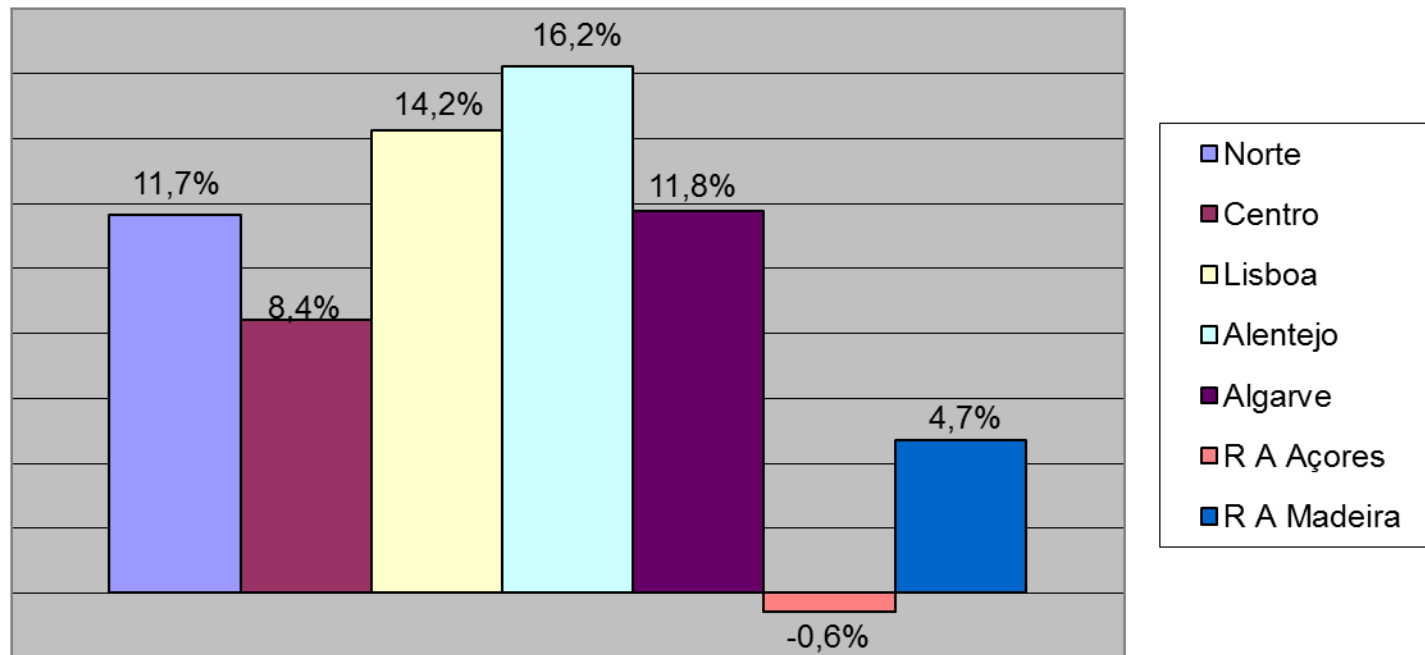


Dados do Turismo

Variação Acumulada – Jan/Jul13 – Jan/Jul14

Total de Dormidas

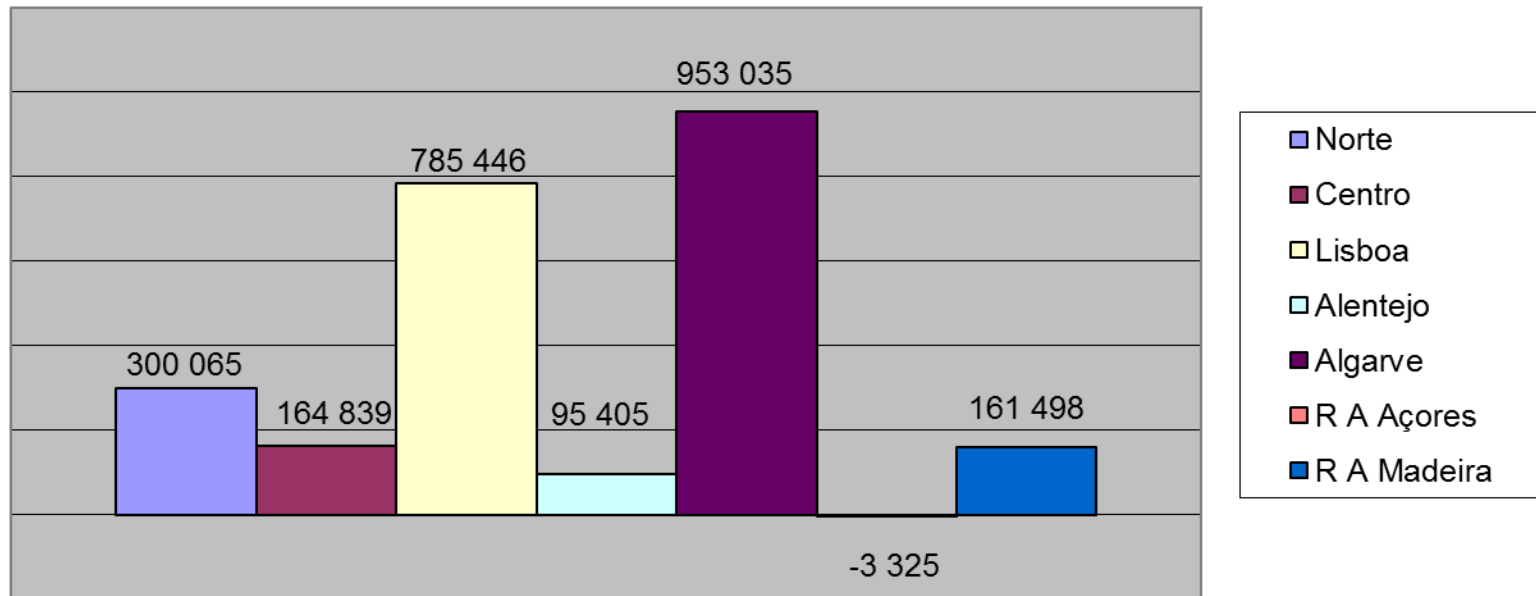


Fonte: INE

Dados do Turismo

Variação Acumulada – Jan/Jul13 – Jan/Jul14

Total de Dormidas



Fonte: INE

Dados do Turismo

Variação Acumulada – Jan/Jul13 – Jan/Jul14

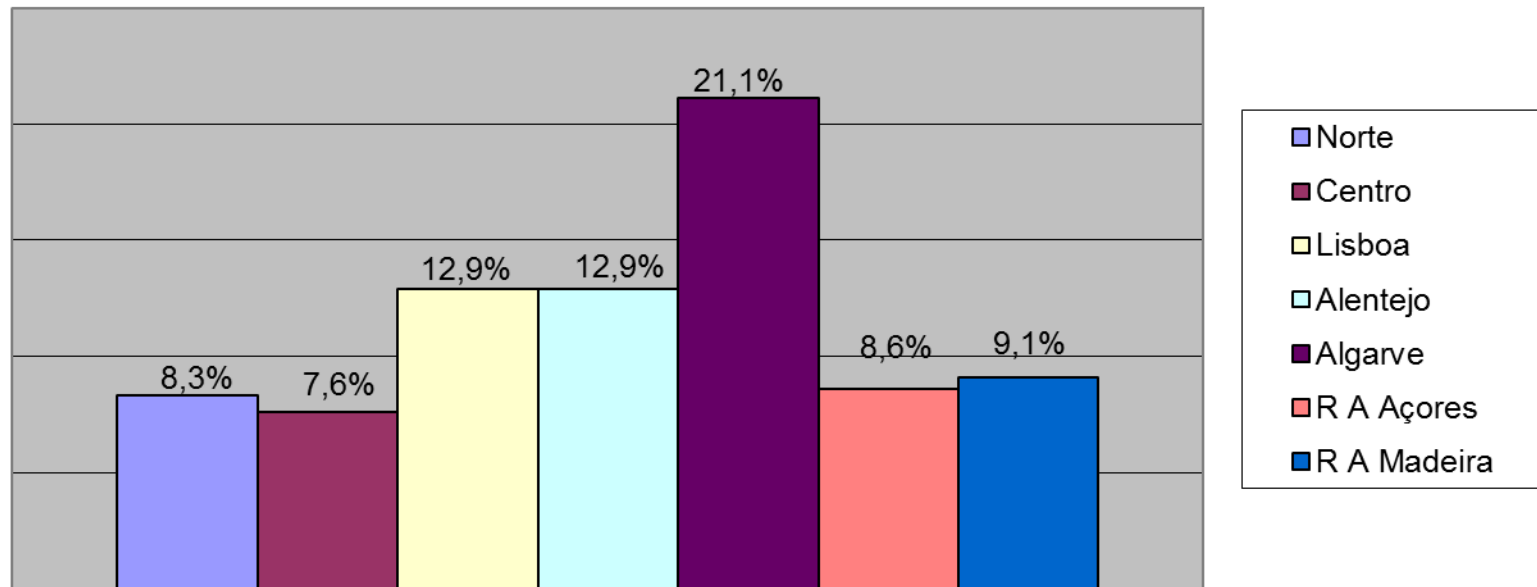
Total de Dormidas			
	JAN/JUL		
	2013	2014	Var.%
Norte	2 573 767	2 873 832	11,7%
Centro	1 961 943	2 126 782	8,4%
Lisboa	5 517 445	6 302 891	14,2%
Alentejo	588 035	683 440	16,2%
Algarve	8 108 454	9 061 489	11,8%
Açores	578 146	574 821	-0,6%
Madeira	3 420 160	3 581 658	4,7%
TOTAL	22 747 950	25 204 913	10,8%

Fonte: INE

Dados do Turismo

Variação Acumulada – Jan/Jul13 – Jan/Jul14

Dormidas Nacionais

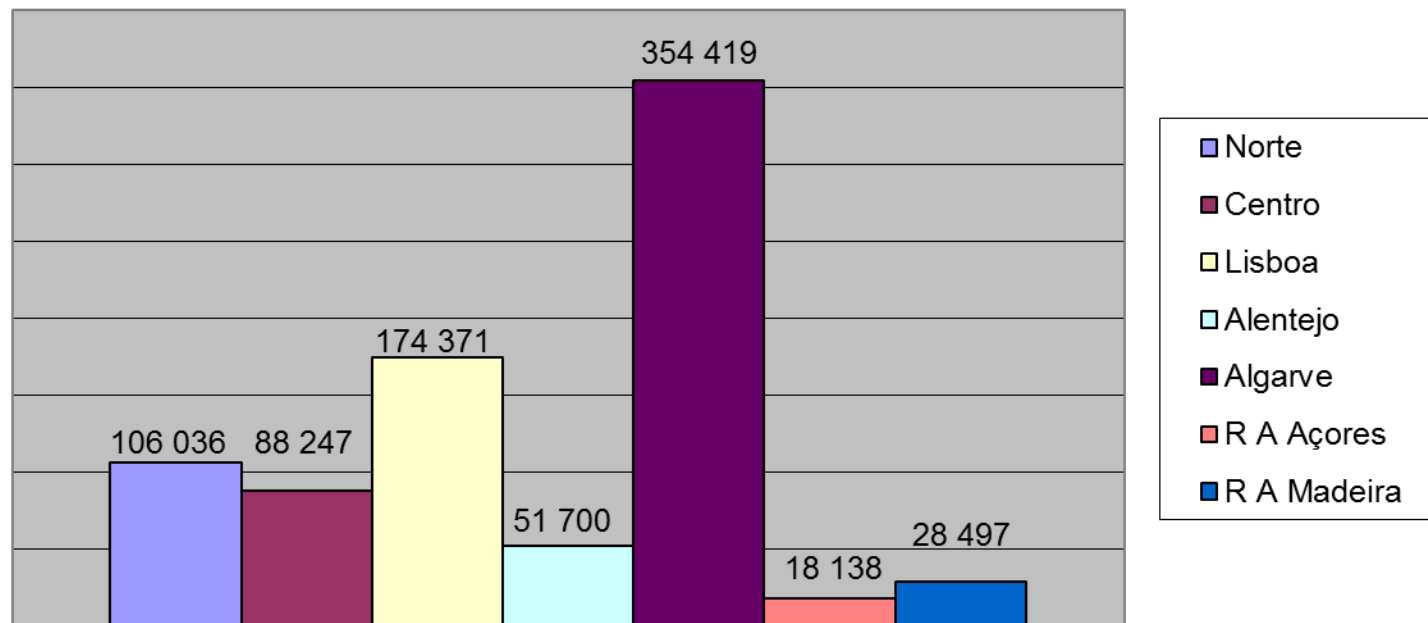


Fonte: INE

Dados do Turismo

Variação Acumulada – Jan/Jul13 – Jan/Jul14

Dormidas Nacionais



Fonte: INE

Dados do Turismo

Variação Acumulada – Jan/Jul13 – Jan/Jul14

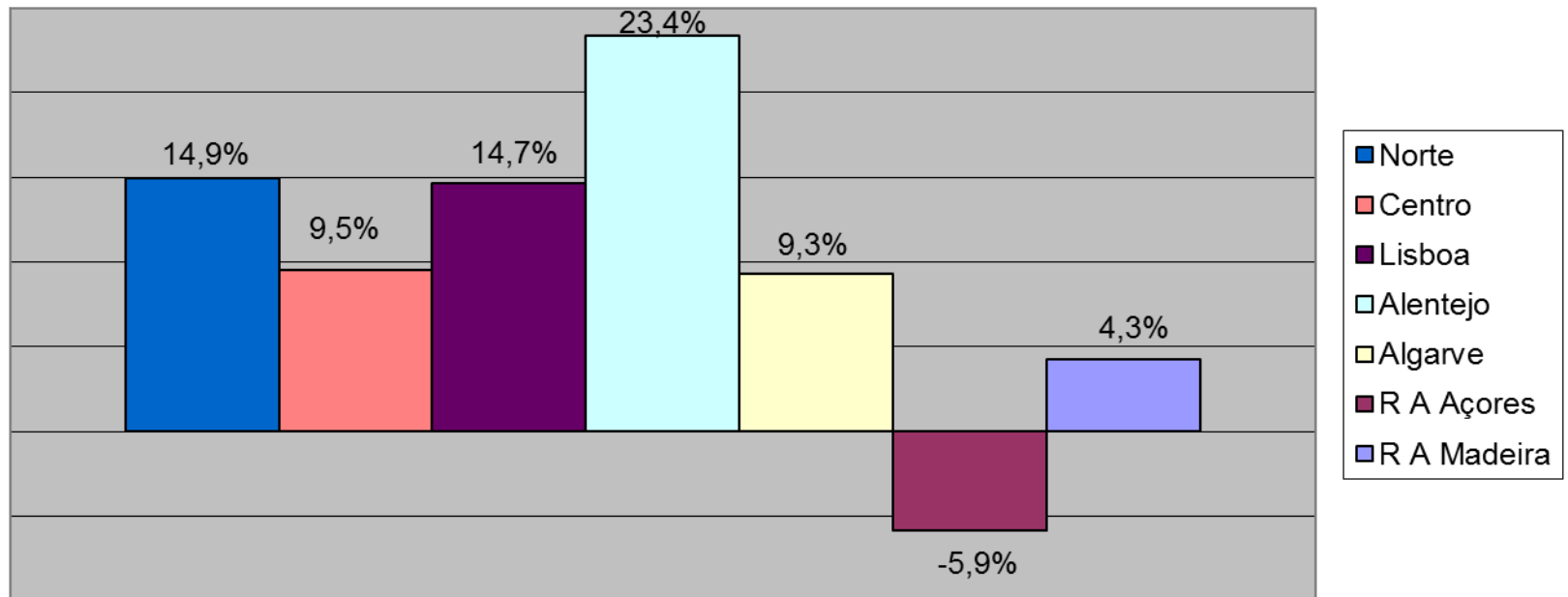
Dormidas Nacionais			
	JAN/JUL		
	2013	2014	Var.%
Norte	1 273 288	1 379 324	8,3%
Centro	1 159 834	1 248 081	7,6%
Lisboa	1 353 923	1 528 294	12,9%
Alentejo	400 905	452 605	12,9%
Algarve	1 678 758	2 033 177	21,1%
Açores	211 385	229 523	8,6%
Madeira	313 065	341 562	9,1%
TOTAL	6 391 158	7 212 566	12,9%

Fonte: INE

Dados do Turismo

Variação Acumulada – Jan/Jul13 – Jan/Jul14

Dormidas Não Residentes por Regiões

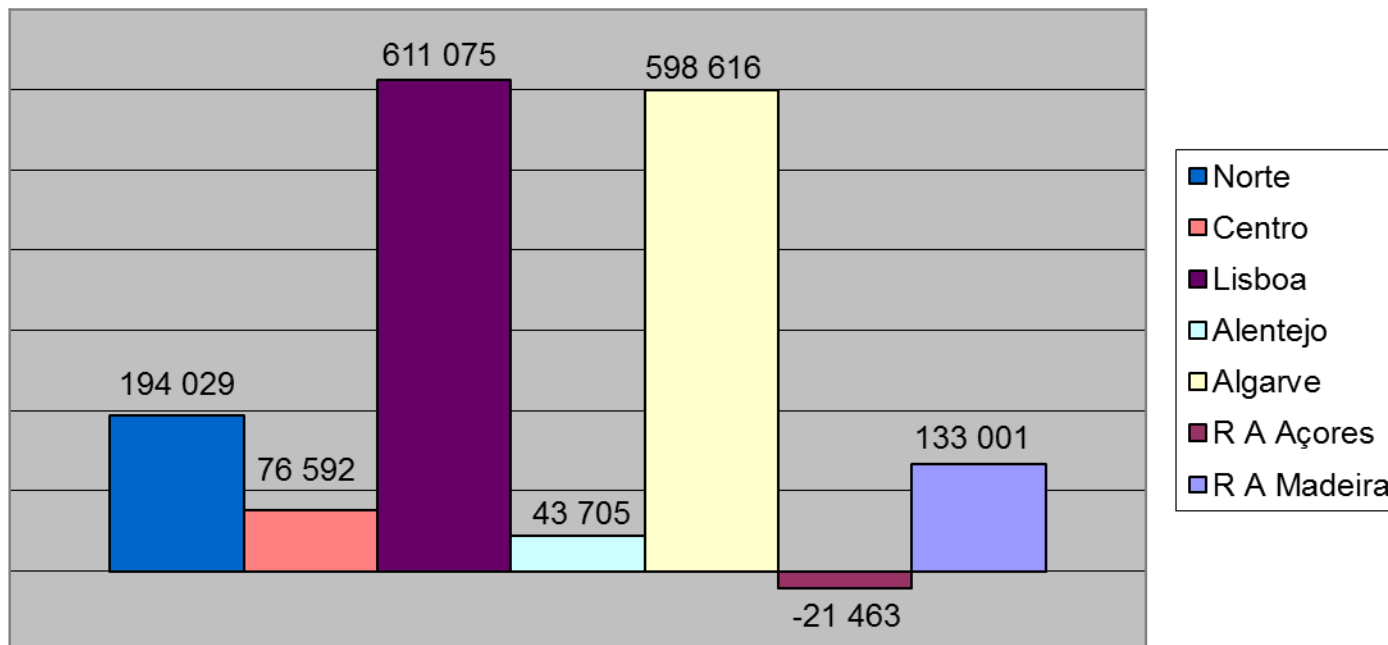


Fonte: INE

Dados do Turismo

Variação Acumulada – Jan/Jul13 – Jan/Jul14

Dormidas Não Residentes por Regiões



Fonte: INE

Dados do Turismo

Variação Acumulada – Jan/Jul13 – Jan/Jul14

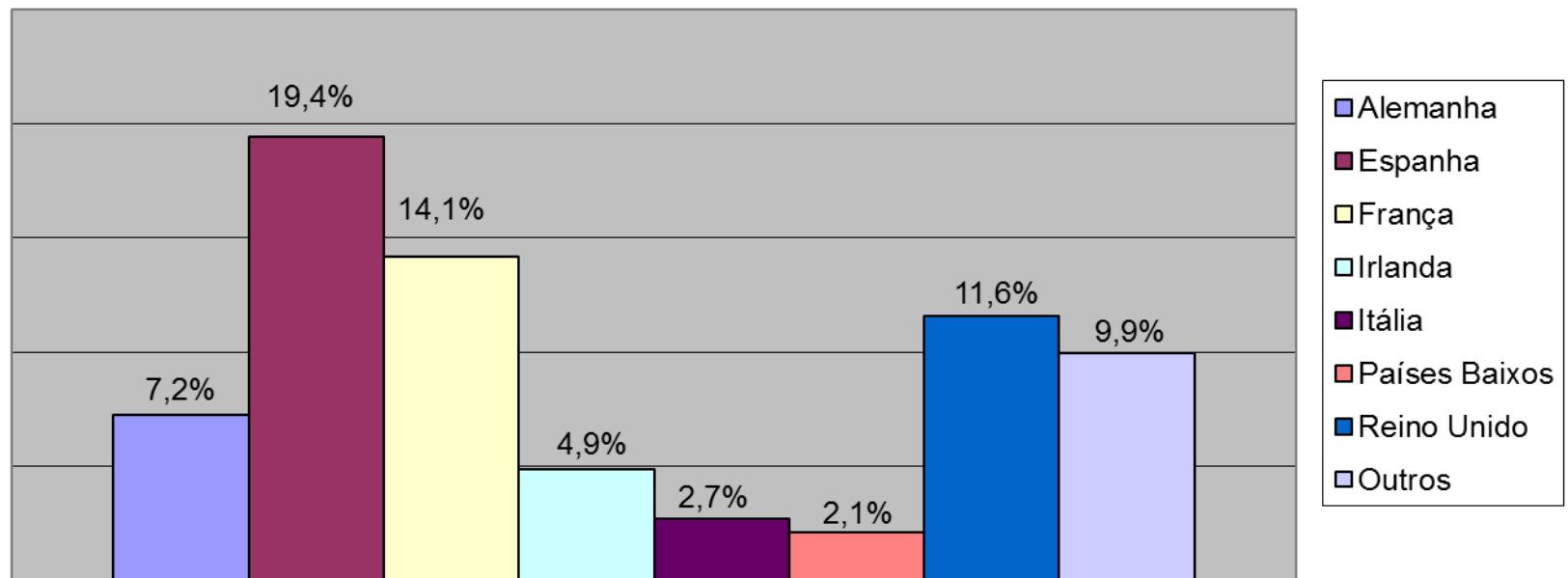
	JAN/JUL		Var.%
	2013	2014	
Norte	1 300 479	1 494 508	14,9%
Centro	802 109	878 701	9,5%
Lisboa	4 163 522	4 774 597	14,7%
Alentejo	187 130	230 835	23,4%
Algarve	6 429 696	7 028 312	9,3%
Açores	366 761	345 298	-5,9%
Madeira	3 107 095	3 240 096	4,3%
TOTAL	16 356 792	17 992 347	10,0%

Fonte: INE

Dados do Turismo

Variação Acumulada – Jan/Jul13 – Jan/Jul14

Dormidas Não-Residentes por Países

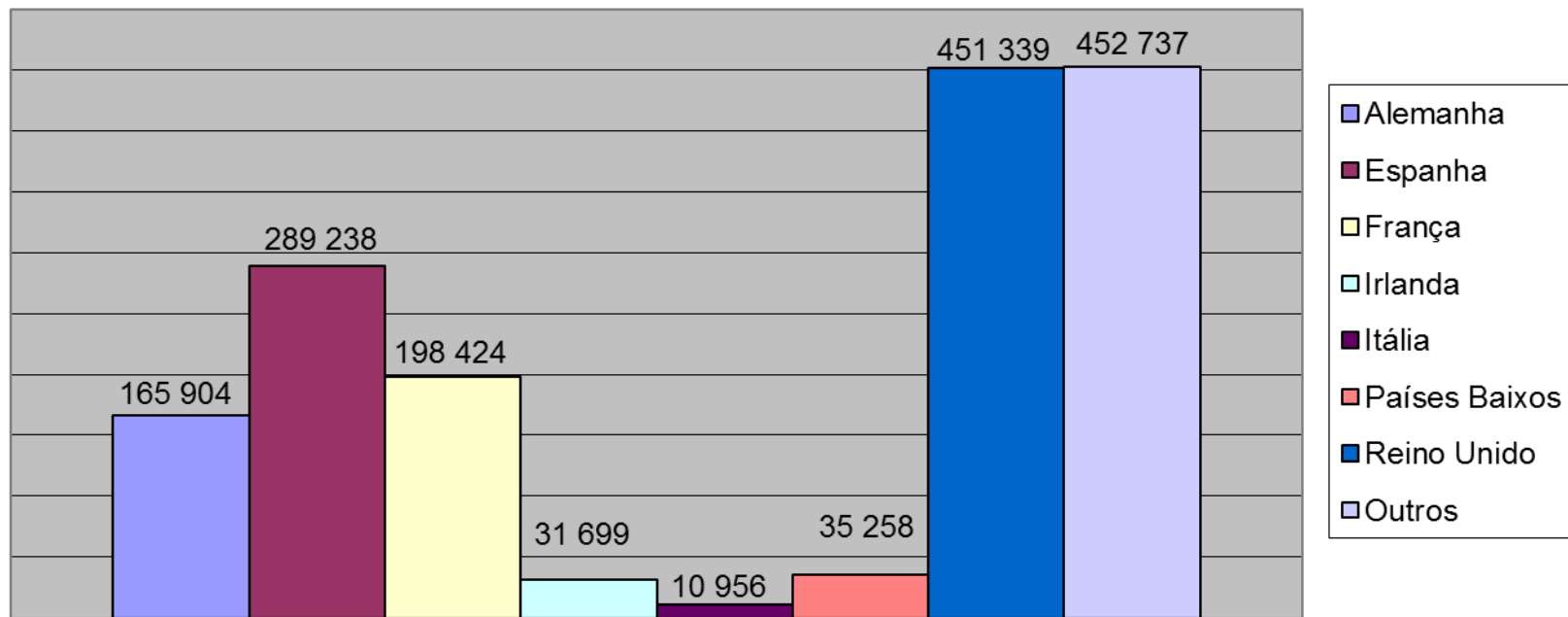


Fonte: INE

Dados do Turismo

Variação Acumulada – Jan/Jul13 – Jan/Jul14

Dormidas Não-Residentes por Países



Fonte: INE

Dados do Turismo

Variação Acumulada – Jan/Jul13 – Jan/Jul14

	JAN/JUL		Var.%
	2013	2014	
Alemanha	2 294 739	2 460 643	7,2%
Espanha	1 490 928	1 780 166	19,4%
França	1 402 576	1 601 000	14,1%
Irlanda	653 476	685 175	4,9%
Itália	406 812	417 768	2,7%
Países Baixos	1 659 713	1 694 971	2,1%
Reino Unido	3 892 543	4 343 882	11,6%
Outros	4 556 005	5 008 742	9,9%
TOTAL	16 356 792	17 992 347	10,0%

Fonte: INE

Dormidas nos estabelecimentos hoteleiros, segundo a NUTS II

Anos e meses	Total	Norte	Centro	Lisboa	Alentejo	Algarve	R A Açores	R A Madeira
2005	35 520 631	3 438 518	3 297 407	7 257 148	939 270	13 814 274	1 135 588	5 638 426
2006	37 566 461	3 844 374	3 508 135	8 162 614	978 492	14 163 652	1 180 096	5 729 098
2007	39 736 583	4 228 965	3 851 235	8 679 040	1 098 569	14 704 384	1 184 375	5 990 015
2008	39 227 938	4 250 764	3 880 275	8 410 405	1 085 673	14 265 164	1 127 513	6 208 144
2009	36 457 069	4 269 967	3 747 517	7 905 937	1 104 315	12 927 603	1 004 804	5 496 926
2010	37 391 291	4 437 756	3 884 548	8 620 423	1 172 558	13 247 450	1 035 031	4 993 525
2011	39 440 315	4 547 011	4 043 543	9 027 432	1 243 652	13 979 866	1 033 525	5 565 286
2012	39 681 040	4 541 919	3 767 924	9 439 853	1 142 145	14 326 774	954 740	5 507 685
2013	41 569 716	4 865 579	3 735 463	10 040 808	1 113 427	14 741 969	1 054 102	6 018 368
Janeiro	1 547 181	212 598	135 511	454 265	41 161	364 740	25 761	313 145
Fevereiro	1 870 179	238 577	188 033	497 080	47 155	512 232	33 719	353 383
Março	2 747 067	333 763	273 102	740 075	74 819	825 445	52 838	447 025
Abril	3 042 860	348 323	257 538	813 622	81 062	967 026	75 724	499 565
Mai	3 924 845	455 960	334 399	995 039	98 902	1 351 273	101 265	588 007
Junho	4 349 939	476 734	363 012	948 400	112 889	1 766 167	120 157	562 580
Julho	5 265 879	507 812	410 348	1 068 964	132 047	2 321 571	168 682	656 455
Agosto	6 371 809	686 209	614 687	1 262 146	194 515	2 680 760	184 706	748 786
Setembro	4 799 397	547 123	424 162	1 063 432	123 313	1 884 988	133 785	622 594
Outubro	3 724 951	457 478	320 037	987 116	86 629	1 266 220	89 449	518 022
Novembro	2 109 854	312 501	213 932	650 146	64 164	449 956	40 084	379 071
Dezembro	1 815 755	288 501	200 702	560 523	56 771	351 591	27 932	329 735
2014 (Pe)	25 204 913	2 873 832	2 126 782	6 302 891	683 440	9 061 489	574 821	3 581 658
Janeiro (Po)	1 728 185	243 261	152 585	522 718	44 397	377 497	25 921	361 806
Fevereiro (Po)	1 994 858	254 346	182 198	540 501	50 576	548 330	32 729	386 178
Março (Po)	2 744 700	336355	248246	790121	83813	748835	51411	485919
Abril (Po)	3 861 731	457 358	330 398	1 027 784	119 901	1 310 067	82 473	533 750
Mai (Po)	4 391 594	510 106	387 094	1 148 211	120 634	1 537 707	98 582	589 260
Junho (Pe)	4 722 132	489 891	366 546	1 056 493	116 079	1 995 309	123 061	574 753
Julho (Pe)	5 761 713	582 515	459 715	1 217 063	148 040	2 543 744	160 644	649 992

Dormidas de residentes nos estabelecimentos hoteleiros, segundo a NUTS II

Anos e meses	Total	Norte	Centro	Lisboa	Alentejo	Algarve	R A Açores	R A Madeira
2005	11 647 747	2 159 037	2 217 289	2 127 398	694 629	3 163 340	480 268	805 786
2006	12 350 001	2 292 416	2 297 576	2 380 902	714 555	3 330 660	514 686	819 206
2007	12 968 053	2 470 874	2 456 015	2 516 559	832 729	3 348 339	537 712	805 825
2008	13 023 693	2 417 660	2 478 947	2 502 762	794 124	3 537 058	529 918	763 224
2009	13 242 692	2 530 242	2 454 594	2 392 836	837 684	3 647 189	489 629	890 518
2010	13 783 084	2 511 052	2 542 384	2 623 444	897 966	3 831 885	508 664	867 689
2011	13 436 555	2 462 932	2 492 601	2 587 844	913 753	3 772 268	478 685	728 472
2012	12 424 460	2 373 305	2 288 368	2 474 939	787 584	3 518 709	409 536	572 019
2013	12 209 926	2 403 238	2 223 884	2 446 711	760 958	3 387 664	374 633	612 838
Janeiro	507 005	130 916	101 924	154 026	29 541	51 100	17 666	21 832
Fevereiro	579 146	143 685	133 633	149 544	34 249	73 511	20 342	24 182
Março	821 774	181 610	181 177	186 129	53 894	157 300	26 979	34 685
Abril	781 983	167 302	141 675	194 478	53 735	156 524	30 017	38 252
Maiο	895 015	194 102	166 873	212 275	59 175	176 296	35 656	50 638
Junho	1 275 987	226 339	208 379	223 532	80 195	434 030	38 574	64 938
Julho	1 530 248	229 334	226 173	233 939	90 116	629 997	42 151	78 538
Agosto	2 277 007	327 967	370 076	284 079	139 376	984 326	54 292	116 891
Setembro	1 325 812	239 127	228 685	227 145	78 841	439 133	38 710	74 171
Outubro	845 555	209 420	169 256	210 864	53 048	128 912	31 788	42 267
Novembro	670 393	173 255	143 044	188 285	45 991	67 182	22 188	30 448
Dezembro	700 001	180 181	152 989	182 415	42 797	89 353	16 270	35 996
2014 (Pe)	7 212 566	1 379 324	1 248 081	1 528 294	452 605	2 033 177	229 523	341 562
Janeiro (Po)	567 283	144 566	114 605	171 822	31 375	60 902	16 401	27 612
Fevereiro (Po)	592 891	149 075	122 750	171 005	34 665	64 622	20 417	30 357
Março (Po)	785 905	181 431	166 061	200 717	55 848	110 734	28 857	42 257
Abril (Po)	1 076 750	212 155	188 793	224 428	82 269	279 464	35 385	54 256
Maiο (Po)	1 061 308	217 385	195 265	253 963	70 891	229 254	35 936	58 614
Junho (Pe)	1 361 855	213 883	205 702	240 856	77 163	518 654	47 743	57 854
Julho (Pe)	1 766 574	260 829	254 905	265 503	100 394	769 547	44 784	70 612

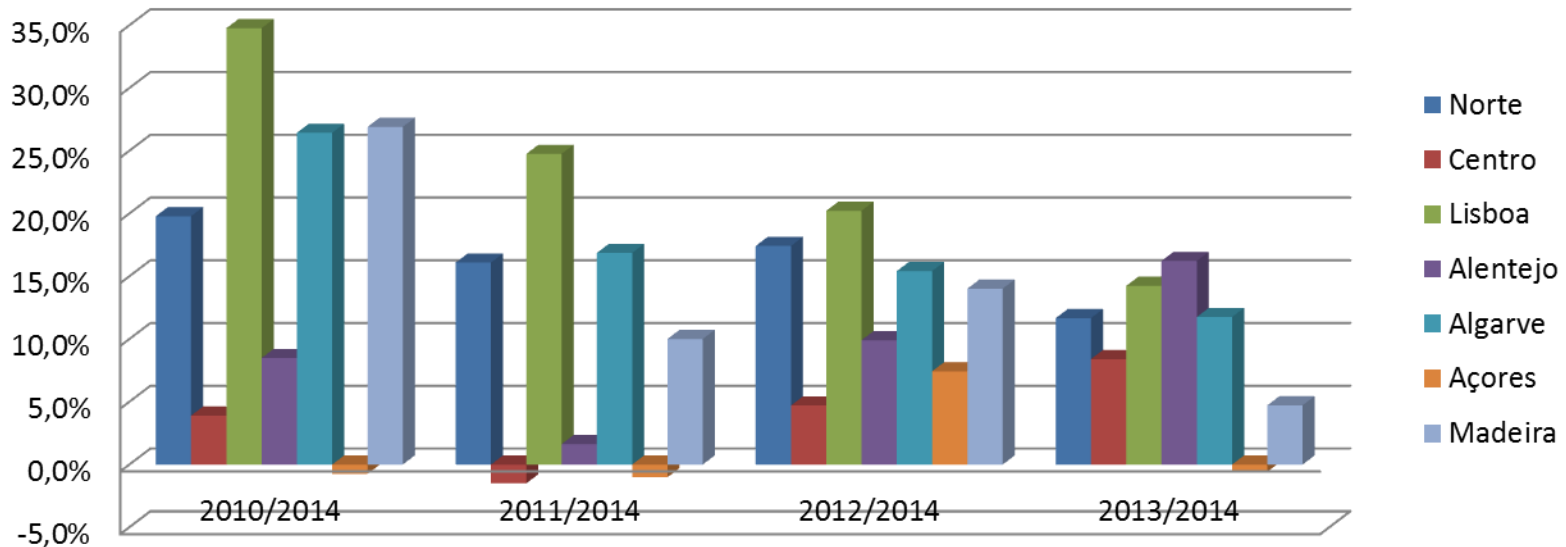
Dormidas de não residentes nos estabelecimentos hoteleiros, por países de residência

Anos e meses	Total	Reino Unido	Alemanha	Espanha	França	Holanda	Brasil	Irlanda	Itália	EUA	Bélgica	Outros
2005	23 872 884	7 378 185	3 898 469	2 726 015	1 111 643	1 679 343	411 175	899 550	723 353	578 826	509 422	3 956 903
2006	25 216 460	7 257 561	3 862 780	3 194 856	1 241 117	1 795 330	461 807	967 287	953 332	623 688	556 438	4 302 264
2007	26 768 530	7 705 144	3 851 143	3 380 916	1 442 344	1 825 862	558 749	1 047 347	1 010 500	652 679	602 140	4 691 706
2008	26 204 245	7 302 078	3 657 516	3 069 468	1 590 488	1 974 157	672 970	1 023 505	929 096	568 053	585 559	4 831 355
2009	23 214 377	5 669 681	3 341 911	3 203 770	1 595 447	1 789 147	595 511	872 146	803 211	530 178	552 940	4 260 435
2010	23 608 207	5 494 953	3 279 012	3 277 782	1 619 416	1 843 369	828 510	826 785	869 313	576 819	510 108	4 482 140
2011	26 003 760	6 258 563	3 392 161	3 445 112	1 931 067	1 992 895	1 015 458	865 949	918 210	611 898	567 767	5 004 680
2012	27 256 580	6 421 542	3 684 847	3 076 625	2 224 668	2 137 313	1 139 398	991 997	867 038	662 872	605 980	5 444 300
2013	29 359 790	6 979 719	4 078 995	3 099 036	2 569 043	2 085 943	1 209 521	1 088 906	799 607	769 125	621 127	6 058 768
Janeiro	1 040 176	244 233	157 298	80 880	59 801	95 724	76 836	10 949	32 679	21 716	12 764	247 296
Fevereiro	1 291 033	289 317	221 596	97 293	80 733	135 654	65 083	19 104	29 268	28 014	17 731	307 240
Março	1 925 293	378 861	355 777	262 382	118 780	138 405	65 693	34 540	46 706	46 028	25 807	452 314
Abril	2 260 877	518 400	347 800	158 084	223 457	137 231	86 699	69 229	69 487	65 384	60 755	524 351
Maior	3 029 830	766 263	425 476	208 150	347 737	221 332	135 296	151 302	66 715	85 001	72 746	549 812
Junho	3 073 952	836 061	377 827	222 576	278 605	231 925	125 409	183 195	72 311	102 138	71 948	571 957
Julho	3 735 631	859 408	408 965	461 563	293 463	326 875	137 053	185 157	89 646	88 258	110 816	774 427
Agosto	4 094 802	873 586	417 042	771 293	507 250	268 444	99 302	147 176	179 656	69 127	83 695	678 231
Setembro	3 473 585	943 744	497 448	321 580	268 991	223 306	130 492	147 974	82 025	95 159	79 982	682 884
Outubro	2 879 396	777 934	468 628	200 797	209 669	160 181	143 779	107 876	56 139	90 956	48 187	615 250
Novembro	1 439 461	277 347	252 354	150 208	98 310	79 056	71 613	19 965	38 030	47 319	21 604	383 655
Dezembro	1 115 754	214 565	148 784	164 230	82 247	67 810	72 266	12 439	36 945	30 025	15 092	271 351
2014 (Pe)	17 992 347	4 343 882	2 460 643	1 780 166	1 601 000	1 251 718	753 471	685 175	417 768	451 902	443 253	3 803 369
Janeiro (Po)	1 160 902	261 990	167 797	98 310	74 616	91 263	96 365	13 968	33 586	22 127	13 887	286 993
Fevereiro (Po)	1 401 967	326 530	233 285	115 610	95 711	127 400	54 774	17 308	31 388	31 179	17 250	351 532
Março (Po)	1 958 795	416 369	363 420	157 695	140 089	145 472	87 836	27 745	44 374	45 315	34 909	495 571
Abril (Po)	2 784 981	625 946	405 872	352 265	256 678	153 277	129 173	86 660	64 984	62 456	67 282	580 388
Maior (Po)	3 330 286	839 389	447 882	259 151	399 577	221 432	148 842	148 192	70 595	94 367	84 988	615 871
Junho (Pe)	3 360 277	921 427	460 505	274 887	305 748	218 386	107 110	192 061	70 408	95 055	89 599	625 091
Julho (Pe)	3 995 139	952 231	381 882	522 248	328 581	294 488	129 371	199 241	102 433	101 403	135 338	847 923

Dados do Turismo

Variação Acumulada – jan/jul – 2010 a 2014

Total Mensal de Dormidas JAN/JUL



Fonte: INE

Dados do Turismo

Variação Acumulada – jan/jul – 2010 a 2014

Total Mensal de Dormidas				
JAN/JUL				
	2010/2014	2011/2014	2012/2014	2013/2014
Norte	19,8%	16,1%	17,4%	11,7%
Centro	3,9%	-1,5%	4,7%	8,4%
Lisboa	34,8%	24,8%	20,2%	14,2%
Alentejo	8,5%	1,6%	9,9%	16,2%
Algarve	26,4%	16,9%	15,4%	11,8%
Açores	-0,7%	-1,0%	7,4%	-0,6%
Madeira	26,9%	10,0%	14,0%	4,7%

Fonte: INE